

賃貸マンション ■建物外観■



■現地案内図■



駐輪場
1台
無料

WASEDA APARTMENT

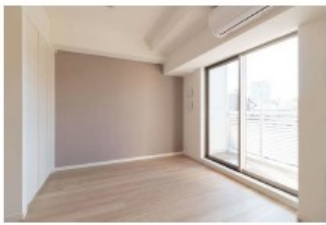
ワセダ アパートメント

東京メトロ東西線 『早稲田』駅 物件周囲を四季折々の植栽で囲み やすらぎとプライバシーを配慮した物件です

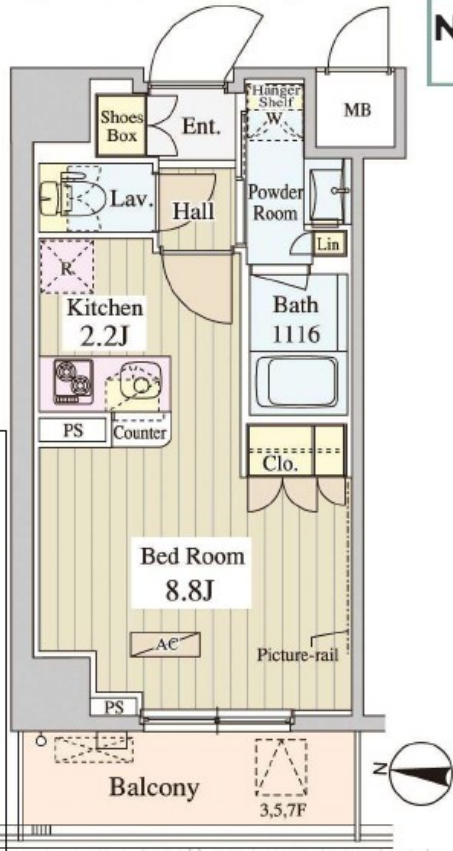
三井のカーシェアリングサービス有

NURO 光 Connect
インターネット無料

スマート内覧導入物件



広々!! 2.5M天井高の
広々空間!!



※図面と現況に相違がある場合は現況優先と致します。

設備一覧:

- フローリング
- エアコン
- 浴室乾燥機
- 温水洗浄便座
- 独立洗面台
- インターネット
- BS
- CATV
- ガスコンロ(2口)
- インターネット
- BSアンテナ
- ガスアンテナ
- CATV
- ガスコンロ(2口)
- グリル
- 冷蔵庫
- 洗濯機
- オートロック
- 防犯カメラ
- 管理入居
- 宅配ロッカー
- ゴミ置場
- 駐輪場
- 内廊下
- インターネット
- C-desk
- 24h
- 日中専用
- 利用可

物件名称	WASEDA APARTMENT 506号室		
間取り	1K		
賃貸条件	賃料	138,000 円/月	
	管理費/共益費	8,000円/月	
敷金	1ヶ月	礼金	1ヶ月

物件所在地	東京都新宿区早稲田町6番15号		
交通	東京メトロ東西線『早稲田』	駅	徒歩 2分
	バス乗車	分	徒歩 分
	バス乗車	分	徒歩 分

建物	構造・規模	鉄筋コンクリート造 地上8階建	賃貸戸数
	専有面積	28.82 m ² (8.71 坪)	
竣工年月	2015年2月		
入居予定日	7月下旬以降	案内可能日	7月中旬
契約期間	2年	更新料	新賃料の1ヶ月分相当額
駐車場	無	駐車場備考	
駐車場料金			

賃貸保証委託契約	区分	必須 レジデントプラス(株) 他3社	
	条件	初回保証委託料(最低20,000円): 月額賃料等の50%、2年目以降: 9,600円/年	

保険	借家人賠償責任保険を付帯した火災保険にご加入いただけます		
管理会社	株式会社エム・エル・ビー		

その他費用	入居時における玄関錠交換代: 33,000円(税込) 戸籍振替事務手数料: 110円(税込)/月 退去時における通常清掃費用: 55,000円(税込)		
-------	---	--	--

設備	エアコン 浴室乾燥機 BCS CATV コロ グリル オートロック 宅配ロッカー		
備考	管理: 通勤 駐輪場1台無料(区画6番/変更追加不可) ◆ ネット無料 ◆ 1年未満解約違約金有(大手法人相談) ◆ ACクリーニング: 借主負担(15,000円~25,000円/台)		

めやす賃料	151,750円/月		
めやす賃料とは賃料、共益費・管理費、敷引金、礼金、更新料を含み、賃料等の改定が無いものと仮定して4年間賃借した場合(定期借家の場合は、契約期間)の1ヶ月あたりの金額です。			
※ 敷引金は、敷金の償却、保証金の償却など、預かった金額から必ず差し引くものをいいます。			
※ めやす賃料は、消費者に適切な情報を提供するための表示であり、事業者に一時金を推奨しているものではありません。			
※ めやす賃料は、実際の総支払額と異なる場合があります。詳しくは、不動産会社にご確認ください。			
*お申し込み後、審査の結果お断りする場合がございます。			



東京都知事(7) 第70859号
学生住宅センター
TEL 03-5285-3016
E-mail: housing@waseda-pm.com

株式会社 早稲田大学プロパティマネジメント
〒169-0071 東京都新宿区戸塚町1-103 早稲田STEP21
FAX : 03-5285-3135 URL : <http://waseda-housing.com>
営業時間: 10時~17時半 土日・祝休業(11月中旬~3月末は無休、年末年始除く)

■取引態様: 媒介

手数料の負担割合	貸主	借主	100%
手数料の配分割合	元付	客付	100%

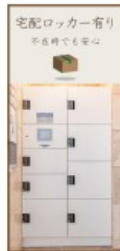
賃貸マンション ■建物外観■



■現地案内図■



- フローリング
- エアコン
- 浴室乾燥機
- 追い焚き
- オートロック
- ガスコンロ(2口)
- グリル
- オートロック
- 宅配ロッカー
- 管理人巡回
- 内廊下
- 駐輪場
- BSアンテナ
- CSアンテナ
- 人感センサー(玄関)
- お取付も付属
- 三井のすまいLOOP 利用可



スマート内覧 SMART NAIRAN



本物件の内覧方法は、携帯電話より左記QRコードにアクセスの上、内覧予約をしていただきます。
or スマート内覧 ログイン (検索)

※図面と現況に相違がある場合は現況優先と致します。

物件名称	レジデンス西早稲田 201号室		
タイプ	1K		
賃料	142,000 円/月		
管理費/共益費	8,000円/月		
敷金	1ヶ月	礼金	1ヶ月
物件所在	東京都新宿区西早稲田一丁目1番17号		
交通	東京メトロ東西線『早稲田』	駅 徒歩	3分
	バス乗車	分	徒歩 分
	バス乗車	分	徒歩 分
建物	構造・規模	鉄筋コンクリート造 地上6階建	賃貸戸数
	専有面積	31.27 m ² (9.45 坪)	
竣工年月	2019年1月		
入居予定日	7月下旬	案内可能日	即可
契約期間	2年(定期借家)	更新料	無(定期借家のため)
駐車場	無	駐車場備考	
駐車場料金			
賃貸保証委託契約	区分	必須 カデバゲン・レジデンスプラス 他2社	
	条件	初回保証委託料(最低15,000円):月額賃料等の50%、2年目以降:10,000円/年	
保険	借家人賠償責任保険を付帯した火災保険にご加入いただけます		
管理会社	生和アムニティ株式会社 東京支店		
その他費用	入居時における玄関錠交換代:33,000円(税込) 口座振替事務手数料:110円(税込)/月 退去時における通常清掃費用:59,400円(税込)		
設備	エアコン 浴室乾燥機 給湯追い焚き BS CS コンロ グリル オートロック 宅配ロッカー		
備考	管理:巡回 保証会社必須◆定借2年(再契約相談可(不可の場合も有)/再契約時1要)◆駐輪場1台無料(区画指定1/変更追加不可)◆ACクリーニング:借主負担(15,000円~25,000円/台)		
めやす賃料	152,959円/月		
めやす賃料とは賃料、共益費・管理費、敷引金、礼金、更新料を含み、賃料等の改定が無いものと仮定して4年間貸借した場合は、契約期間の1ヶ月あたりの金額です。 ※ 敷引金は、敷金の償却、保証金の償却など、預かった金額から必ず差し引くものをいいます。 ※ めやす賃料は、消費者に適切な情報を提供する為の表示であり、事業者に一時金を推奨しているものではありません。 ※ めやす賃料は、実際の総支払額と異なる場合があります。詳しくは、不動産会社にご確認ください。 *お申し込み後、審査の結果お断りする場合がございます。			



東京都知事(7) 第70859号
学生住宅センター
TEL 03-5285-3016
E-mail: housing@waseda-pm.com

株式会社 早稲田大学プロパティマネジメント
〒169-0071 東京都新宿区戸塚町1-103 早稲田STEP21
FAX: 03-5285-3135 URL: http://waseda-housing.com
営業時間: 10時~17時半 土日・祝休業 (11月中旬~3月末は無休、年末年始除く)

■取引態様: 媒介

手数料の負担割合	貸主	借主	100%
手数料の配分割合	元付	客付	100%

賃貸マンション

■建物外観■



■現地案内図■



※図面と現況に相違がある場合は現況優先と致します。



Common Areas

浴室乾燥機
標準装備



Room Photos

撮影：2019年2月
東間タイプ居室写真です



スマート内覧導入物件

宅配BOX有
Delivery Locker
不在時も安心

物件名称	レジデンス西早稲田 303号室		
間取り	1K		
賃料	142,000 円/月		
管理費/共益費	8,000円/月		
敷金	1ヶ月	礼金	1ヶ月

物件所在	東京都新宿区西早稲田一丁目1番17号		
交通	東京メトロ東西線『早稲田』	駅 徒歩	3分
	バス乗車	分	停 徒歩 分
	バス乗車	分	停 徒歩 分
建物	構造・規模	鉄筋コンクリート造 地上6階建	賃貸戸数
	専有面積	30.41 m ² (9.19 坪)	
竣工年月	2019年1月	入居予定日	8月下旬以降
契約期間	2年(定期借家)	案内可能日	7月下旬
更新料	無(定期借家のため)	更新料	無(定期借家のため)
駐車場	無	駐車場備考	
駐車場料金			
賃貸保証委託契約	区分	必須 レジデントフィックス(株) 他3社	
	条件	初回保証委託料(最低20,000円): 月額賃料等の50%、2年目以降: 9,600円/年	
保険	借家人賠償責任保険を付着した火災保険にご加入いただきます		
管理会社	生和アモニティ株式会社 東京支店		
その他費用	入居時における玄関錠交換代: 33,000円(税込) 口座振替事務手数料: 110円(税込)/月 退去時における通常清掃費用: 59,400円(税込)		
設備	エアコン 浴室乾燥機 給湯追い焚き BS CS コントロール オートロック 宅配ロッカー		
備考	管理: 巡回 ◆定借2年(再契約相談可(不可の場合も有)/再契約時礼1要) ◆駐輪場1台無料(区画指定8/変更追加不可) ◆ACクリーニング: 借主負担(15,000円~25,000円/台)		
めやす賃料	152,959円/月		
めやす賃料とは賃料、共益費・管理費、敷引金、礼金、更新料を含み、賃料等の改定が無いものと仮定して4年間賃借した場合(定期借家の場合は、契約期間)の1ヶ月あたりの金額です。 ※ 敷引金は、敷金の償却、保証金の償却など、預かった金額から必ず差し引くものをいいます。 ※ めやす賃料は、消費者に適切な情報を提供する為の表示であり、事業者が一時金を推奨しているものではありません。 ※ めやす賃料は、実際の総支払額と異なる場合があります。詳しくは、不動産会社にご確認ください。 *お申し込み後、審査の結果お断りする場合がございます。			

東京都知事(7) 第70859号

学生住宅センター

TEL 03-5285-3016

E-mail: housing@waseda-pm.com

株式会社 早稲田大学プロパティマネジメント

〒169-0071 東京都新宿区戸塚町1-103 早稲田STEP21

FAX: 03-5285-3135 URL: http://waseda-housing.com

営業時間: 10時~17時半 土日・祝休業(11月中旬~3月末は無休、年末年始除く)

■取引態様: 媒介

手数料の負担割合	貸主	借主	100%
手数料の配分割合	元付	客付	100%



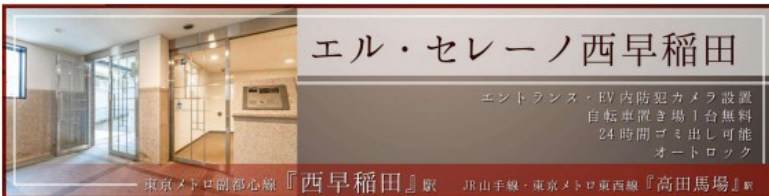
賃貸マンション ■ 建物外観 ■



■ 現地案内図 ■



※図面と現況に相違がある場合は現況優先と致します。



エル・セレーノ西早稲田

エンドフランス・EV内防犯カメラ設置
自転車置き場1台無料
24時間ゴミ出し可能
オートロック

東京メトロ副都心線『西早稲田』駅 JR山手線・東京メトロ東西線『高田馬場』駅



フルリノベーション 住戸

◎ユニットバス → 新品交換
◎独立洗面台 → 新品交換 致しました!

◎フローリング上張り&クロス 張り替えました!



インターネット無料サービス



物件名称	エル・セレーノ西早稲田 416号室		
間取タイプ	1LDK		
賃貸条件	賃料	157,000 円/月	
	管理費/共益費	15,000円/月	
	敷金	1ヶ月	礼金 1ヶ月
物件所在	東京都新宿区西早稲田二丁目17番29号		
交通	東京メトロ副都心線『西早稲田』	駅 徒歩	4分
	バス乗車	分	徒歩 分
	JR山手線『高田馬場』	駅 徒歩	13分
	バス乗車	分	徒歩 分
建物	構造・規模	鉄筋コンクリート造 地上5階 地下1階建	賃貸戸数
	専有面積	31.40 m ² (9.49 坪)	
竣工年月	2002年8月		
入居予定日	7月上旬	案内可能日	7月上旬
	2年	更新料	新賃料の1ヶ月分相当額
駐車場	有	駐車場備考	
駐車場料金	38,500円(税込)/月		
賃貸保証委託契約	区分	必須 ルネイゼン・レジデントアシスタンス 他2社	
	条件	初回保証委託料(最低15,000円): 月額賃料等の50%、2年目以降: 10,000円/年	
保険	借家人賠償責任保険を付帯した火災保険にご加入いただきます		
管理会社	株式会社エム・エル・ピー 新百合ヶ丘店		
その他費用	入居時における玄関錠交換代: 33,000円(税込)		
	口座振替事務手数料: 110円(税込)/月 退去時における通算滞借費用: 59,400円(税込)		
設備	エアコン 浴室乾燥機 BS CS CATV コントロールロック 宅配ロッカー		
備考	ピアノ相談可 管理: 通勤		
	■留学生相談可(申込時在留カード必須) ■駐輪場1台無料(追加不可) ■退去時ACクリーニング費 1万5千円~2万5千円/台		
めやす賃料	178,542円/月		

めやす賃料とは賃料、共益費・管理費、敷引金、礼金、更新料を含み、賃料等の改定が無いものと仮定して4年間賃借した場合(定期借家の場合は、契約期間)の1ヶ月あたりの金額です。
※ 敷引金は、敷金の償却、保証金の償却など、預かった金額から必ず差し引くものをいいます。
※ めやす賃料は、消費者に適切な情報を提供する為の表示であり、事業者に一時金を推奨しているものではありません。
※ めやす賃料は、実際の総支払額と異なる場合があります。詳しくは、不動産会社にご確認ください。
※ お申し込み後、審査の結果お断りする場合がございます。

東京都知事(7) 第70859号

学生住宅センター

TEL 03-5285-3016

E-mail: housing@waseda-pm.com

株式会社 早稲田大学プロパティマネジメント

〒169-0071 東京都新宿区戸塚町1-103 早稲田STEP21

FAX: 03-5285-3135 URL: http://waseda-housing.com

営業時間: 10時~17時半 土日・祝休業(11月中旬~3月末は無休、年末年始除く)

■取引態様: 媒介

手数料の負担割合	貸主	借主	100%
手数料の配分割合	元付	客付	100%



賃貸マンション ■ 建物外観 ■



スマート内覧導入物件

■ 現地案内図 ■

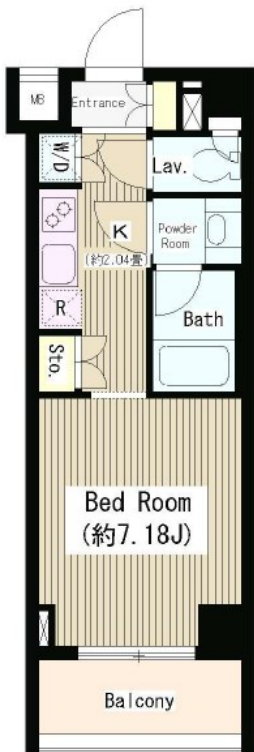


※図面と現況に相違がある場合は現況優先と致します。

タキミハウス西早稲田 東京メトロ東西線
「早稲田」駅
JR山手線
「高田馬場」駅

TAKIMI HOUSE NISHIWASEDA

都心の緑と文教施設に囲まれたエリアに暮らす



物件確認・入居申込は「リアルタイム」Web受付

ITANDI BB



- 1 ITANDI 앱에 액세스
- 2 この物件を検索
- 3 入居申込ボタンを押すだけ

駐輪場1台無料
FREE
BIKE PARKING LOT x1



Common Areas



物件名称	タキミハウス西早稲田 404号室		
タイプ	1K		
賃料	99,000 円/月		
管理費/共益費	8,000円/月		
敷金	1ヶ月	礼金	1ヶ月

物件所在	東京都新宿区西早稲田一丁目1番18号		
交通	JR山手線「高田馬場」	駅 徒歩	19分
	バス乗車	分	徒歩 3分
	東京メトロ東西線「早稲田」	駅 徒歩	3分
建物	構造・規模	鉄筋コンクリート造 地上6階建	賃貸戸数
	専有面積	23.62 m ² (7.14 坪)	
竣工年月	2006年2月		
入居予定日	6月末以降	案内可能日	6月上旬
契約期間	2年(定期借家)	更新料	無(定期借家のため)
駐車場	無	駐車場備考	
駐車場料金			
賃貸保証委託契約	区分	必須 ルネイブ・レゾナント・フィジクス 他2社	
	条件	初回保証委託料(最低15,000円):月額賃料等の50%、2年目以降:10,000円/年	
保険	借家人賠償責任保険を付帯した火災保険にご加入いただきます		

その他費用	入居時における玄関錠交換代:33,000円(税込) 口座振替事務手数料:110円(税込)/月 退去時における通常清掃費用:55,000円(税込)
設備	エアコン 浴室乾燥機 BS CS CATV コンロ グリル オートロック 宅配ロッカー
備考	管理:巡回 保証会社利用必須(RA他) ◆定借2年(再契約相談可/礼金1要) ◆駐輪場1台無料(区画指定下段/変更追加不可) ◆ACクリーニング:借主負担(15,000円~25,000円/台)

めやす賃料	109,063円/月
めやす賃料とは賃料、共益費、管理費、敷引金、礼金、更新料を含み、賃料等の改定が無いものと仮定して4年間賃貸した場合(定期借家の場合は、契約期間)の1ヶ月あたりの金額です。	
※ 敷引金は、敷金の償却、保証金の償却など、預かった金額から必ず差し引くものをいいます。	
※ めやす賃料は、消費者に適切な情報を提供する為の表示であり、事業者に一時金を推奨しているものではありません。	
※ めやす賃料は、実際の総支払額と異なる場合があります。詳しくは、不動産会社にご確認ください。	
*お申し込み後、審査の結果お断りする場合がございます。	

東京都知事(7) 第70859号

学生住宅センター

TEL 03-5285-3016

E-mail: housing@waseda-pm.com

株式会社 早稲田大学プロパティマネジメント

〒169-0071 東京都新宿区戸塚町1-103 早稲田STEP21

FAX: 03-5285-3135 URL: <http://waseda-housing.com>

営業時間: 10時~17時半 土日・祝休業(11月中旬~3月末は無休、年末年始除く)

■ 取引態様: 媒介

手数料の負担割合	貸主	借主	100%
手数料の配分割合	元付	客付	100%



エル・セレーノ西早稲田

エントランス・EV内防犯カメラ設置
自転車置き場1台無料
24時間ゴミ出し可能
オートロック

東京メトロ副都心線『西早稲田』駅 山手線・東京メトロ東西線『高田馬場』駅

■建物外観■

賃貸マンション

※反転タイプです※



■現地案内図■

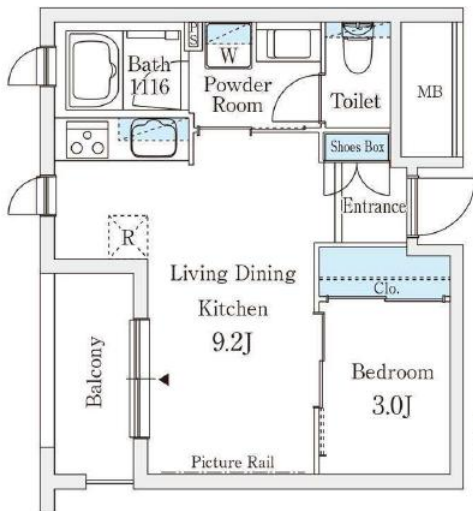


フルリノベーション 住戸

◎ユニットバス → 新品交換 致しました！

◎独立洗面台

◎フローリング上張り&クロス 張り替えました！



※図面と現況に相違がある場合は現況優先と致します。



インターネット無料サービス



アップライトピアノ可

相談可

物件名称	エル・セレーノ西早稲田 119号室		
間取り	1LDK		
賃貸条件	賃料	148,000 円/月	
	管理費/共益費	15,000円/月	
敷金	1ヶ月	礼金	1ヶ月
	物件所在		
交通	東京都新宿区西早稲田二丁目17番29号		
	東京メトロ副都心線『西早稲田』	駅 徒歩	4分
	バス乗車	分	徒歩 分
	JR山手線『高田馬場』	駅 徒歩	13分
建物	構造・規模	鉄筋コンクリート造 地上5階 地下1階建	賃貸戸数
	専有面積	31.40 m ² (9.49 坪)	
建物	竣工年月	2002年8月	
	入居予定日	7月上旬	案内可能日 7月上旬
	契約期間	2年	更新料 新賃料の1ヶ月分相当額
	駐車場	有	駐車場備考
駐車場料金	38,500円(税込) / 月		
賃貸保証委託契約	区分	必須 カデイゼン・レディデントアシスタンス 他2社	
	条件	初回保証委託料(最低15,000円) : 月額賃料等の50%、2年目以降: 10,000円/年	
保険	借家人賠償責任保険を付帯した火災保険にご加入いただけます		
管理会社	株式会社エム・エル・ビー 新百合ヶ丘店		
その他費用	入居時における玄関錠交換代: 33,000円(税込)		
	口座振替事務手数料: 110円(税込) / 月 退去時における通常清掃費用: 59,400円(税込)		
設備	エアコン 浴室乾燥機 BCS CATV コンロ グリル オートロック 宅配ロッカー		
備考	ピアノ相談可 管理: 通勤 ■留学生相談可(申込時在留カード必須) ■駐輪場1台無料(追加不可) ■退去時ACクリーニング費 1万5千円~2万5千円/台		
めやす賃料	169,167円/月		
めやす賃料とは賃料、共益費・管理費、敷引金、礼金、更新料を含み、賃料等の改定が無いものと仮定して4年間賃貸した場合(定期借家の場合は、契約期間)の1ヶ月あたりの金額です。 ※ 敷引金は、敷金の償却、保証金の償却など、預かった金額から必ず差し引くものをいいます。 ※ めやす賃料は、消費者に適切な情報を提供するための表示であり、事業者に一時金を推奨しているものではありません。 ※ めやす賃料は、実際の総支払額と異なる場合があります。詳しくは、不動産会社にご確認ください。 *お申し込み後、審査の結果お断りする場合がございます。			

東京都知事(7) 第70859号

学生住宅センター

TEL 03-5285-3016

E-mail: housing@waseda-pm.com

株式会社 早稲田大学プロパティマネジメント

〒169-0071 東京都新宿区戸塚町1-103 早稲田STEP21

FAX : 03-5285-3135 URL : http://waseda-housing.com

営業時間: 10時~17時半 土日・祝休業 (11月中旬~3月末は無休、年末年始除く)

■取引態様: 媒介

手数料の負担割合	貸主	借主	100%
手数料の配分割合	元付	客付	100%



■建物外観■



■現地案内図■



※図面と現況に相違がある場合は現況優先と致します。



ROOM PHOTOS



物件名称	パークヒルズ落合 503号室		
間取り	1K		
賃貸条件	賃料	85,000	円/月
	管理費/共益費	7,000円/月	
	敷金	1ヶ月	礼金 1ヶ月

物件所在	東京都新宿区上落合1丁目5番1号		
交通	東京メトロ東西線『落合』	駅 徒歩	5分
	バス乗車	分	徒歩 分
	JR総武中央線『東中野』	駅 徒歩	10分
	バス乗車	分	徒歩 分
建物	構造・規模	SRC(一部RC)造	賃貸戸数
	専有面積	地上12階建	
		21.25 m ²	(6.42 坪)
竣工年月	1999年7月		
入居予定日	9月中旬	案内可能日	8月上旬
契約期間	2年	更新料	新賃料の1ヶ月分相当額
駐車場	無	駐車場備考	
駐車場料金			
賃貸保証委託契約	区分	必須 カデヤパン・レゾナント/アスカ 他2社	
	条件	初回保証委託料(最低15,000円)/月額賃料等の50%、2年目以降:10,000円/年	
保険	借家人賠償責任保険を付した火災保険にご加入いただけます		
管理会社	エム・エフ・リビングサポート株式会社		
その他費用	入居時における玄関錠交換代:33,000円(税込) 口座振替事務手数料:110円(税込)/月 退去時における通常清掃費用:55,000円(税込)		
設備	エアコン BS コンロ オートロック 宅配ロッカー		
備考	管理:巡回 ■ACクリーニング:借主負担(15,000円~25,000円/台) ■駐輪場:希望者のみ1台利用可※2台目以降は不可		

めやす賃料	95,542円/月
めやす賃料とは賃料、共益費・管理費・敷引金、礼金、更新料を含み、賃料等の改定が無いものと仮定して4年間賃借した場合(定期借家の場合は、契約期間)の1ヶ月あたりの金額です。	
※ 敷引金は、敷金の償却、保証金の償却など、預かった金額から必ず差し引くものをいいます。	
※ めやす賃料は、借主者に適切な情報を提供する為の表示であり、事業者に一時金を推奨しているものではありません。	
※ めやす賃料は、実際の給支払額と異なる場合があります。詳しくは、不動産会社にご確認ください。	
※お申し込み後、審査の結果お断りする場合がございます。	

東京都知事(7)第70859号

学生住宅センター

TEL 03-5285-3016

E-mail: housing@waseda-pm.com

株式会社 早稲田大学プロパティマネジメント

〒169-0071 東京都新宿区戸塚町1-103 早稲田STEP21

FAX: 03-5285-3135 URL: http://waseda-housing.com

営業時間: 10時~17時半 土日・祝休業(11月中旬~3月末は無休、年末年始除く)

■取引態様: 媒介

手数料の負担割合	貸主	借主	100%
手数料の配分割合	元付	客付	100%



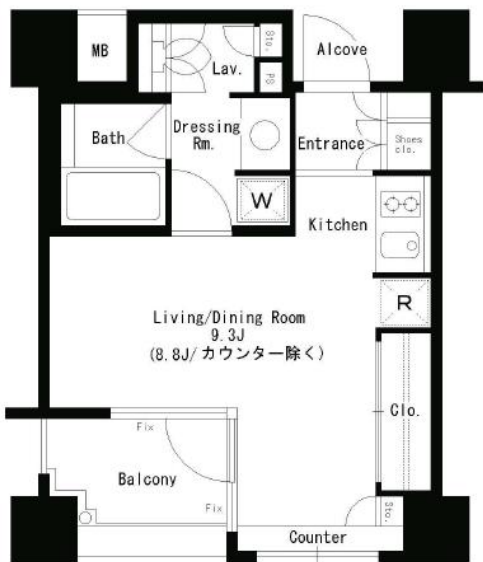
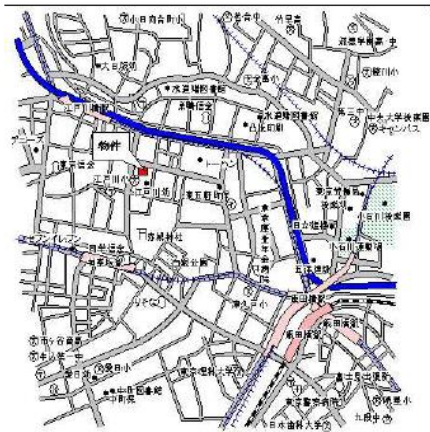
賃貸マンション

Park Axis 神楽坂ステージ

■建物外観■



■現地案内図■



- 宅配ロッカー
- オートロック
- フローリング
- エアコン
- ガスコンロ(2口)
- 浴室乾燥機
- 駐輪場
- システムキッチン
- 相談可

退去不可システム
※大学法人等、保証会社手加入の場合お申込金は3ヶ月分納付。

※図面と現況に相違がある場合は現況優先と致します。

名称	パークアクセス神楽坂ステージ 604号室		
タイプ	STUDIO		
賃貸条件	賃料	135,000 円/月	
	管理費/共益費	8,000円/月	
	敷金	1ヶ月	礼金 1ヶ月

所在地	東京都新宿区水道町1-1-9		
交通	東京メトロ有楽町線『江戸川橋』	駅 徒歩	5分
	バス乗車	分	徒歩 分
	JR総武中央線『飯田橋』	駅 徒歩	13分
	バス乗車	分	徒歩 分

建物	構造・規模	鉄筋コンクリート造 地上8階建	賃貸戸数	
	専有面積	27.05 m ² (8.18 坪)		

竣工年月	2004年8月
入居予定日	2025年6月15日以降 案内可能日 即可
契約期間	2年 更新料 新賃料の1ヶ月分相当額
駐車場	無 駐車場備考
駐車場料金	

賃貸保証委託契約	区分	必須 レジデントアシスタンス(株)他2社
	条件	初回保証委託料(最低20,000円): 月額賃料等の50%、2年目以降: 9,600円/年

保険	借家人賠償責任保険を付帯した火災保険にご加入いただけます
管理会社	グローバルコミュニティ株式会社 東京支社
その他費用	入居時における玄関錠交換代: 16,500円(税込) 口座振替事務手数料: 110円(税込)/月 退去時における通常清掃費用: 41,800円(税込)

設備	エアコン 浴室乾燥機 BS CS CATV コンロ オートロック 宅配ロッカー
----	---

備考	ピアノ相談可 管理: 巡回 1年未満解約違約金有(大手法人相談可)/保証会社利用必須※法人未加入時+敷1/ヶ月不可
----	--

めやす賃料	148,625円/月
めやす賃料とは賃料、共益費・管理費、敷引金、礼金、更新料を含む、賃料等の改定が無いものと仮定して4年間賃借した場合(定期借家の場合は、契約期間)の1ヶ月あたりの金額です。 ※ 敷引金は、敷金の償却、保証金の償却など、預かった金額から必ず差し引くものをいいます。 ※ めやす賃料は、消費者に適切な情報を提供するための表示であり、事業者に一時金を推奨しているものではありません。 ※ めやす賃料は、実際の総支払額と異なる場合があります。詳しくは、不動産会社にご確認ください。 ※お申し込み後、審査の結果お断りする場合がございます。	

東京都知事(7) 第70859号

学生住宅センター

TEL 03-5285-3016

E-mail: housing@waseda-pm.com

株式会社 早稲田大学プロパティマネジメント

〒169-0071 東京都新宿区戸塚町1-103 早稲田STEP21

FAX: 03-5285-3135 URL: <http://waseda-housing.com>

営業時間: 10時~17時半 土日・祝休業(11月中旬~3月末は無休、年末年始除く)

■取引態様: 媒介

手数料の負担割合	貸主	借主	100%
手数料の配分割合	元付	客付	100%



■建物外観■



■現地案内図■



※図面と現況に相違がある場合は現況優先と致します。



ROOM PHOTOS



物件名称	パークヒルズ落合 503号室			
間取タイプ	1K			
賃貸条件	賃料	85,000 円/月		
	管理費/共益費	7,000円/月		
	敷金	1ヶ月	礼金	1ヶ月

物所在	東京都新宿区上落合1丁目5番1号				
交通	東京メトロ東西線『落合』	駅	徒歩	5分	
	バス乗車	分	停	徒歩	分
	JR総武中央線『東中野』	駅	徒歩	10分	
	バス乗車	分	停	徒歩	分
建物	構造・規模	SRC(一部RC)造 地上12階建		賃貸戸数	
	専有面積	21.25 m ² (6.42 坪)			
竣工年月	1999年7月				
入居予定日	9月中旬	案内可能日	8月上旬		
契約期間	2年	更新料	新賃料の1ヶ月分相当額		
駐車場	無		駐車場備考		
駐車場料金					
賃貸保証委託契約	区分	必須 ルーゼン・レジデントフィナンス 他2社			
	条件	初回保証委託料(最低15,000円): 月額賃料等の50%、2年目以降: 10,000円/年			
保険	借家人賠償責任保険を付した火災保険にご加入いただきます				
管理会社	エム・エフ・リビングサポート株式会社				
その他費用	入居時における玄関鍵交換代: 33,000円(税込) 口座振替事務手数料: 110円(税込)/月 退去時における通常清掃費用: 55,000円(税込)				
設備	エアコン BS コンロ オートロック 宅配ロッカー				
備考	管理: 巡回 ■ACクリーニング: 借主負担(15,000円~25,000円/台) ■駐輪場: 希望者のみ1台利用可※2台目以降は不可				
めやす賃料	95,542円/月				

めやす賃料とは賃料、共益費、管理費、敷引金、礼金、更新料を含み、賃料等の改定が無いものと仮定して4年間賃借した場合(定期借家の場合は、契約期間)の1ヶ月あたりの金額です。
※ 敷引金は、敷金の償却、保証金の償却など、預かった金銭から必ず差し引くものをいいます。
※ めやす賃料は、借業者に適切な情報を提供する為の表示であり、事業者に一時金を推奨しているものではありません。
※ めやす賃料は、実際の総支払額と異なる場合があります。詳しくは、不動産会社にご確認ください。
*お申し込み後、審査の結果お断りする場合がございます。

東京都知事(7) 第70859号

学生住宅センター

TEL 03-5285-3016

E-mail: housing@waseda-pm.com

株式会社 早稲田大学プロパティマネジメント

〒169-0071 東京都新宿区戸塚町1-103 早稲田STEP21

FAX: 03-5285-3135 URL: http://waseda-housing.com

営業時間: 10時~17時半 土日・祝休業(11月中旬~3月末は無休、年末年始除く)

■取引態様: 媒介

手数料の負担割合	貸主	借主	100%
手数料の配分割合	元付	客付	100%



賃貸マンション

■建物外観■



神楽坂

MINAMICHO HOUSE

「華やぎと革新の街」
神楽坂に住まう

スマート内覧導入物件

物件確認・入居申込は「リアルタイム」Web受付

ITANDI BB

- 1 ITANDI BBにアクセス
- 2 この物件を検索
- 3 入居申込ボタンを押すだけ

ITANDI BBとは、物件検索から入居申込まで、すべてが画面の中で完了できるサービスです。お申し込みから入居まで、すべてが画面の中で完了します。

■現地案内図■



※図面と現況に相違がある場合は現況優先と致します。



Room Photos

撮影：2022年4月
※同タイプ居室写真です

宅配BOX有

Delivery Locker

不在時も安心

1216

- フローリング
- エアコン
- 浴室乾燥機
- 遠い掛
- 浴室のLED照明
- IH
- グリル
- システムキッチン
- B5アナナ
- B5アナナ
- オートロック
- 管理人室
- 宅配ロッカー
- エレベーター
- 三軒のすしLOOP
- G-desk
- 利用可
- 24h
- お問合わせ

物件名称	神楽坂南町ハウス 107号室			
タイプ	1DK			
賃料	173,000 円/月			
管理費/共益費	10,000円/月			
敷金	1ヶ月	礼金	1ヶ月	

物件所在地	東京都新宿区南町2番地		
交通	東京都交通局大江戸線『牛込神楽坂』	駅	徒歩 4分
	バス乗車	分	徒歩 分
	JR総武中央線『飯田橋』	駅	徒歩 10分
	バス乗車	分	徒歩 分

建物	構造・規模	鉄筋コンクリート造 地上6階 地下1階建	賃貸戸数	
	専有面積	37.18 m ²	(11.24 坪)	
竣工年月	2010年12月			
入居予定日	9月中旬	案内可能日	8月中旬	
契約期間	2年	更新料	新賃料の1ヶ月分相当額	
駐車場	無	駐車場備考		
駐車場料金				

賃貸保証委託契約	区分	必須 レジデントアソシエーツ(株) 他3社		
	条件	初回保証委託料(最低20,000円)：月額賃料等の50%、2年目以降：9,600円/年		

保険 借家人賠償責任保険を付帯した火災保険にご加入いただきます

管理会社 東葉ビル管理株式会社

その他費用 入居時における玄関鍵交換代：33,000円(税込)
口座振替事務手数料：110円(税込)/月
退去時における通常清掃費用：59,400円(税込)

設備 エアコン 浴室乾燥機 給湯追い焚き B5
CS コントロール オートロック
宅配ロッカー

備考 管理：巡回
ACクリーニング：借主負担(15,000円～25,000円/台) 1年未満解約違約金有(1ヵ月・大手法人相談可) 駐輪場1台のみ可(区画指定無し/シール要) 留学生相談可(諸条件有)

めやす賃料 190,209円/月

めやす賃料とは賃料、共益費・管理費、敷引金、礼金、更新料を含み、賃料等の改定が無いものと仮定して4年間賃借した場合(定期借家の場合は、契約期間)の1ヶ月あたりの金額です。
※ 敷引金は、敷金の償却、保証金の償却など、預かった金額から必ず差し引くものをいいます。
※ めやす賃料は、消費者に適切な情報を提供する為の表示であり、事業者に一時金を推奨しているものではありません。
※ めやす賃料は、実際の総支払額と異なる場合があります。詳しくは、不動産会社にご確認ください。
※お申し込み後、審査の結果お断りする場合がございます。



東京都知事(7) 第70859号

学生住宅センター

TEL 03-5285-3016

E-mail: housing@waseda-pm.com

株式会社 早稲田大学プロパティマネジメント

〒169-0071 東京都新宿区戸塚町1-103 早稲田STEP21

FAX: 03-5285-3135 URL: <http://waseda-housing.com>

営業時間：10時～17時半 土日・祝休業 (11月中旬～3月末は無休、年末年始除く)

■取引態様：媒介

手数料の負担割合	貸主	借主	100%
手数料の配分割合	元付	客付	100%

賃貸マンション

Park Axis 文京ステージ

■建物外観■



■現地案内図■



※図面と現況に相違がある場合は現況優先と致します。

物件確認・入居申込は「リアルタイム」Web受付

ITANDI BB

1 ITANDI BBにアクセス



初期は申請書電話受付
20日以後はログインで

2 この物件を探索

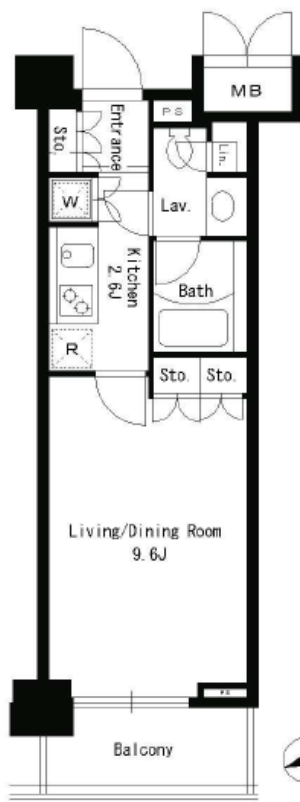


物件確認から入居申込まで、すべてこの画面から可能！
※「Webから」または「申込書」でお手紙くださいいただけます。

3 入居申込ボタンを押すだけ



https://itandibb.com



駐輪場1住戸1台
ステッカー発行手数料
2,200円(税込)

ペット飼育相談可
小型犬2匹まで(猫不可)
※敷金1ヶ月積み増し



原則、保証会社利用必須
レジデントアシスタンス&株式会社クレディゼンとの
共同保証等。
※天手法人等、保証会社未加入の場合は敷金1ヵ月増額。

物件名称	パークアクセス文京ステージ 708号室		
タイプ	1K		
賃料	137,000 円/月		
管理費/共益費	8,000円/月		
敷金	1ヶ月	礼金	1ヶ月
物件在	東京都文京区水道二丁目4番12号		
交通	東京メトロ有楽町線『江戸川橋』	駅 徒歩	5分
	バス乗車	分	停 徒歩 分
交通	JR総武中央線『飯田橋』	駅 徒歩	17分
	バス乗車	分	停 徒歩 分
建物	構造・規模	鉄筋コンクリート造 地上11階建	賃貸戸数
	専有面積	29.29 m ² (8.86 坪)	
竣工年月	2005年9月		
入居予定日	8月中旬	案内可能日	7月中旬
契約期間	2年	更新料	新賃料の1ヶ月分相当額
駐車場	有	駐車場備考	相談
駐車場料金			
賃貸保証委託契約	区分	必須 レジデントアシスタンス(株) 他2社	
	条件	初回保証委託料(最低20,000円): 月額賃料等の50%、 2年目以降: 9,600円/年	
保険	借家人賠償責任保険を付帯した火災保険にご加入いただけます		
管理会社	毎日興業株式会社 東京オフィス		
その他費用	入居時における玄関鍵交換代: 16,500円(税込) 口座振替事務手数料: 110円(税込)/月 退去時における通常清掃費用: 41,800円(税込)		
設備	エアコン 浴室乾燥機 給湯追い焚き BS CS CATV コンロ グリル オートロック 宅配ロッカー		
備考	ピアノ相談可 ペット相談可 管理: 巡回 短期1ペナ有/小型犬2匹迄猫不可+敷1/保証会社必須 ※法人未加入時+敷1/駐輪ステッカー2200円税 込		
めやす賃料	150,709円/月		
めやす賃料とは賃料、共益費、管理費、敷引金、礼金、更新料を含み、賃料等の改定が無いものと仮定して4年間賃借した場合(定期借家の場合は、契約期間)の1ヶ月あたりの金額です。 ※ 敷引金は、敷金の償却、保証金の償却など、預かった金額から必ず差し引くものをいいます。 ※ めやす賃料は、消費者に適切な情報を提供する為の表示であり、事業者に一時的な推奨しているものではありません。 ※ めやす賃料は、実際の総支払額と異なる場合があります。詳しくは、不動産会社にご確認ください。 *お申し込み後、審査の結果お断りする場合がございます。			

東京都知事(7) 第70859号

学生住宅センター

TEL 03-5285-3016

E-mail: housing@waseda-pm.com

株式会社 早稲田大学プロパティマネジメント

〒169-0071 東京都新宿区戸塚町1-103 早稲田STEP21

FAX: 03-5285-3135 URL: http://waseda-housing.com

営業時間: 10時~17時半 土日・祝休業(11月中旬~3月末は無休、年末年始除く)

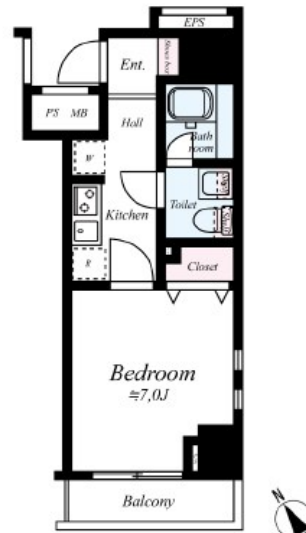
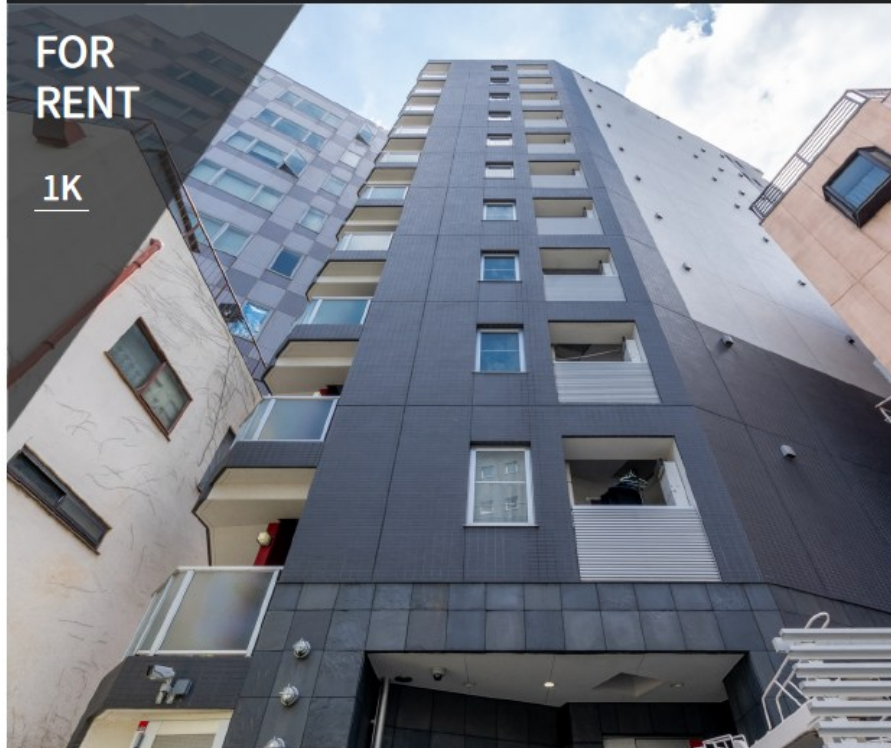
■取引態様: 媒介

手数料の負担割合	貸主	借主	100%
手数料の配分割合	元付	客付	100%



FOR RENT

1K



敷金 0ヶ月 礼金 1.0ヶ月

POINT

◇◇電子で簡単！ラクラク契約！◇◇
（「電子契約くん」利用）

～設備・サービス～

エアコン ニロコンロ 防犯カメラ
システムキッチン 敷地内ゴミ置場 メールボックス
オートロック 火災警報器等設置済
ペット飼育可能（保証金1ヶ月償却）
※サイズ等の飼育条件は建物管理会社へご連絡ください

所在地 東京都新宿区高田馬場4丁目40-9
構造 RC(鉄筋コンクリート造)

退去日 2025年9月1日(予定) 入居日 2025年9月22日(予定)
契約形態 普通賃貸借2年契約 更新料 新賃料1ヶ月

内見予約 内見予約くんにてご依頼ください。

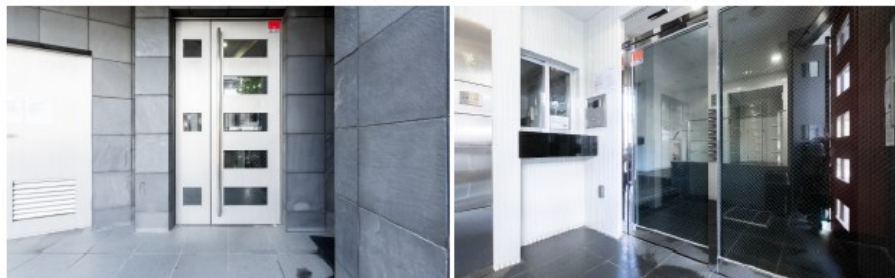
解約予告 2ヶ月前申告
(短期違約：1年未満 賃料1ヶ月、半年未満 賃料2ヶ月)

申込受付 申込受付くんにてご依頼ください。
即入居の物件は10日～14日ほど、空き予定の物件は退去日より14日ほどで先行契約をお願いしております。
個人申込の場合「電子契約くん」上で行います。

初期費用
鍵交換代 33,000円
クリーニング代 70,000円
抗菌代(エアコン洗浄) 16,500円
リノシークラブ(火災保険等) 22,000円
24時間サポート代(2年) 16,500円

保証会社
必須 全保連株式会社
初回保証料：総賃料の50% (年間保証料：15,000円)
※学割プラン：総賃料の30% (年間保証料：15,000円)
引落手数料：330円/月(税込)

備考 ※図面と異なる場合は現況優先となります



東京都知事(7) 第70859号

学生住宅センター

TEL 03-5285-3016

E-mail: housing@waseda-pm.com

株式会社 早稲田大学プロパティマネジメント

〒169-0071 東京都新宿区戸塚町1-103 早稲田STEP21

FAX: 03-5285-3135 URL: <http://waseda-housing.com>

営業時間：10時～17時半 土日・祝休業（11月中旬～3月末は無休、年末年始除く）

■取引態様：媒介

手数料の負担割合	貸主	借主	100%
手数料の配分割合	元付	客付	100%



ルーブル早稲田参番館 406号室

- 東京都大江戸線「牛込柳町駅」徒歩5分
- 東京地下鉄東西線「早稲田駅」徒歩8分
- 東京都大江戸線「若松河田駅」徒歩10分

- 完成年月 2006年09月
- 平米 41.4m²
- 階数 5建4階部分

賃料 **160,000円**
管理費 10,000円

FOR
RENT

1DK



敷金 1.0ヶ月(償却) 礼金 1.0ヶ月

POINT

◇◇電子で簡単！ラクラク契約！◇◇
(「電子契約くん」利用)

～設備・サービス～

エアコン ニロコンロ 防犯カメラ システムキッチン
敷地内ゴミ置場 メールボックス オートロック 火
災警報器等設置済

所在地 東京都新宿区喜久井町3-4-2-4

構造 RC(鉄筋コンクリート造)

退去日 2025年7月29日(予定)

入居日 2025年8月19日(予定)

契約形態 普通賃貸借2年契約

更新料 新賃料1ヶ月

内見予約 内見予約くんにてご依頼ください。

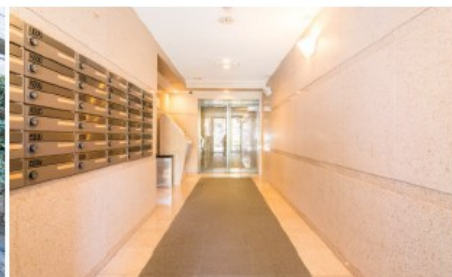
解約予告 2ヶ月前申告
(短期違約：1年未満 賃料1ヶ月、半年未満 賃料2ヶ月)

申込受付 申込受付くんにてご依頼ください。
即入居の物件は10日～14日ほど、空き予定の物件は退去日
より14日ほどで先行契約をお願いしております。
個人申込の場合「電子契約くん」上で行います。

鍵交換代	33,000円
クリーニング代	-
初期費用	
抗菌代(エアコン洗浄)	16,500円
リノシークラブ(火災保険等)	25,000円
24時間サポート代(2年)	16,500円

保証会社 必須 全保連株式会社
初回保証料：総賃料の50% (年間保証料：15,000円)
※学割プラン：総賃料の30% (年間保証料：15,000円)
引落手数料：330円/月(税込)

備考 ※図面と異なる場合は現況優先となります



東京都知事(7) 第70859号

学生住宅センター

TEL 03-5285-3016

E-mail: housing@waseda-pm.com

株式会社 早稲田大学プロパティマネジメント

〒169-0071 東京都新宿区戸塚町1-103 早稲田STEP21

FAX: 03-5285-3135 URL: <http://waseda-housing.com>

営業時間：10時～17時半 土日・祝休業 (11月中旬～3月末は無休、年末年始除く)

■取引態様：媒介

手数料の負担割合	貸主	借主	100%
手数料の配分割合	元付	客付	100%



貸マンション

西早稲田駅

プラウドフラット西早稲田 401

間取り
1LDK

専有面積
41.19㎡

築年月
2021年03月

チェックポイント！

バイク置場有(3,300円/月)、駐輪場有(330円/月)、主要採光面：西向き、事務所使用不可、楽器不可、ペット相談、ルームシェア不可、二人入居可、角部屋、24時間換気システム、B・T別シャワー、追焚機能、浴室乾燥機、トイレ、温水洗浄便座、洗面所、洗面台、洗面所独立、ガスコンロ可、3口以上コンロ、システムキッチン、グリル、収納スペース、クローゼット、シューズボックス、ダウンライト、室内洗濯機置場、洗濯機置場、室内物干し、給湯都市ガス、フローリング、都市ガス給湯冷房、エアコン2台以上、C.S、B.S端子、CATV、インターネット対応、ダブルロックドア、オートロック、モニタ付オートロック、モニタ付インターホン、ディンプルキー、防犯カ...



PROUD FLAT
プラウドフラット西早稲田

A-type-1LDK

41.19㎡ (約12.45坪)



物件種目	貸マンション
最寄駅	西早稲田
間取タイプ	1LDK
賃料	238,000円
賃貸条件	礼金なし 敷金1ヶ月 保証金なし

物件所在地	東京都新宿区西早稲田2丁目20-12		
交通	東京メトロ副都心線 西早稲田 徒歩1分		
建物	建物名	プラウドフラット西早稲田 401	
	構造・規模	RC 13階建/4階部分	
	使用部分積	41.19㎡	
	間取内訳	LDK12.1、洋4.5	
築年月	2021年03月	契約期間	2年
管理費等	12,000円/月 共益費なし 雑費なし		
駐車場	空無		
現況	居住中 2025年07月09日退去予定	入居可能時期	2025年8月中旬予定
設備	B・T別シャワー、追焚機能、浴室乾燥機、トイレ、温水洗浄便座、洗面所、洗面台、洗面所独立、ガスコンロ可、3口以上コンロ、システムキッチン、グリル、収納スペース、クローゼット、シューズボックス、ダウンライト、室内洗濯機置場、洗濯機置場、室内物干し、給湯、都市ガス、フローリング、都市ガス...		
保険等	要		
備考	プラウドフラットシリーズ 更新料：新賃料1ヶ月 賃貸保証：加入要 エボスカード【B】賃料総額40%/月額800円【GTN】賃料総額50%/月額2,000円「法人」利用できません / 最低保証料：15,000円【GTN】※外国籍 留学生【キャンパス】初期費用 鍵交換代等：有 36,300円～ 利用駅1：東京メトロ東西線 高田馬場 徒歩7分		

この図面は物件情報の一部を抜粋して掲載しております。(現況優先)

入居日・引渡日変更や付帯条件、別途料金等が発生する場合がありますのでご確認ください。

at home

infosheet 物件番号 10551045055

東京都知事免許(7)第70859号 〒169-0071 東京都新宿区戸塚町1丁目103 STEP21

株式会社早稲田大学プロパティマネジメント 学生住宅センター

TEL: 03-5285-3016 FAX: 03-5285-3135 定休日: 土日・祝日 年末年始・夏季休業

■取引態様: 媒介

貸マンション

西早稲田駅

プラウドフラット西早稲田 203

間取り
1K

専有面積
26.12㎡

築年月
2021年03月

チェックポイント！

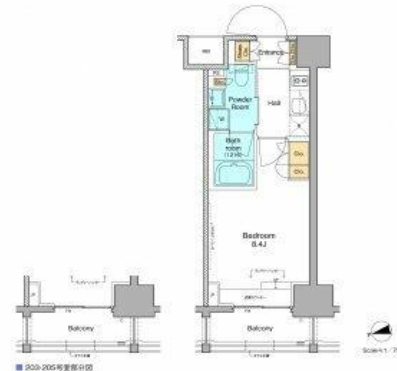
バイク置場有(3,300円/月)、駐輪場有(330円/月)、主要採光面：西向き、事務所使用可、楽器不可、ペット相談、ルームシェア不可、24時間換気システム、B・T別、シャワー、浴室乾燥機、トイレ、温水洗浄便座、洗面台、ガスコンロ可、2口コンロ、システムキッチン、収納スペース、クローゼット、シューズボックス、ダウンライト、室内洗濯機置場、洗濯機置場、室内物干し、給湯、都市ガス、フローリング、都市ガス給湯、冷房、エアコン、C S、B S端子、C A T V、インターネット対応、ダブルロックドア、オートロック、モニター付オートロック、モニター付インターホン、ディンプルキー、防犯カメラ、バルコニー、エレベーター、宅配BOX



PROUD
FLAT
プラウドフラット西早稲田

B-type-1K

26.12㎡(約27.00坪)



プラウドフラット西早稲田

2021.03

この図面は物件情報の一部を抜粋して掲載しております。（現況優先）

入居日・引渡日変更や付帯条件、別途料金等が発生する場合がありますのでご確認ください。

at home

infosheet 物件番号 10551068055

東京都知事免許（7）第70859号 〒169-0071 東京都新宿区戸塚町1丁目103 STEP21

株式会社早稲田大学プロパティマネジメント 学生住宅センター

TEL：03-5285-3016 FAX：03-5285-3135 定休日：土日・祝日 年末年始・夏季休業

■取引態様：媒介

物件種目	貸マンション
最寄駅	西早稲田
間取タイプ	1K
賃料	155,000円
賃貸条件	礼金なし 敷金1ヶ月 保証金なし

物件所在地	東京都新宿区西早稲田2丁目20-12		
交通	東京メトロ副都心線 西早稲田 徒歩1分		
建物	建物名	プラウドフラット西早稲田 203	
	構造・規模	RC 13階建/2階部分	
	使用部分積	26.12㎡	
	間取内訳	洋8.4	
築年月	2021年03月	契約期間	2年
管理費等	10,000円/月 共益費なし 雑費なし		
駐車場	空無		
現況	居住中 2025年07月03日退去予定	入居可能時期	2025年8月上旬予定
設備	B・T別、シャワー、浴室乾燥機、トイレ、温水洗浄便座、洗面台、ガスコンロ可、2口コンロ、システムキッチン、収納スペース、クローゼット、シューズボックス、ダウンライト、室内洗濯機置場、洗濯機置場、室内物干し、給湯、都市ガス、フローリング、都市ガス給湯、冷房、エアコン、C S、B S端子、C A T V...		
保険等	要		
備考	プラウドフラットシリーズ 更新料：新賃料1ヶ月 賃貸保証：加入要 エボスカード【B】賃料総額40%/月額800円【GTN】賃料総額50%/月額2,000円【法人】利用できません / 最低保証料：15,000円【GTN】※外国籍 留学生【キャンパス】初期費用 鍵交換代等：有 36,300円～ 利用駅1：東京メトロ東西線 高田馬場 徒歩7分		

貸マンション

西早稲田駅

プラウドフラット西早稲田 502

間取り
1K

専有面積
26.12㎡

築年月
2021年03月



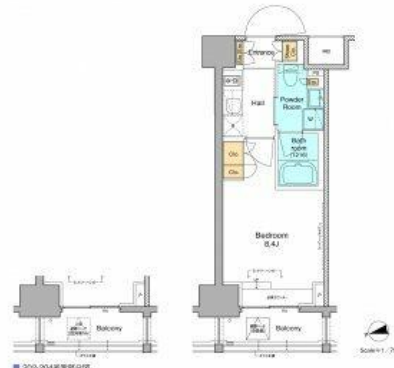
チェックポイント！

バイク置場有(3,300円/月)、駐輪場有(330円/月)、主要採光面：西向き、事務所使用不可、楽器不可、ペット相談、ルームシェア不可、24時間換気システム、B・T別、シャワー、浴室乾燥機、トイレ、温水洗浄便座、洗面台、ガスコンロ可、2口コンロ、システムキッチン、収納スペース、クローゼット、シューズボックス、ダウンライト、室内洗濯機置場、洗濯機置場、室内物干し、給湯、都市ガス、フローリング、都市ガス給湯、冷房、エアコン、C S、B S端子、C A T V、インターネット対応、ダブルロックドア、オートロック、モニター付オートロック、モニター付インターホン、ディンプルキー、防犯カメラ、バルコニー、エレベーター、宅配BOX

PROUD
FLAT
プラウドフラット西早稲田

B-type・1K

専有面積 26.12㎡



プラウドフラット西早稲田

2021.03.25

物件種目	貸マンション
最寄駅	西早稲田
間取タイプ	1K
賃料	162,000円
賃貸条件	礼金なし 敷金1ヶ月 保証金なし

物件所在地	東京都新宿区西早稲田2丁目20-12		
交通	東京メトロ副都心線 西早稲田 徒歩1分		
建物	建物名	プラウドフラット西早稲田 502	
	構造・規模	RC 13階建/5階部分	
	使用部分積	26.12㎡	
	間取内訳	洋8.4	
築年月	2021年03月	契約期間	2年
管理費等	10,000円/月 共益費なし 雑費なし		
駐車場	空無		
現況	居住中 2025年07月05日退去予定	入居可能時期	2025年8月上旬予定
設備	B・T別、シャワー、浴室乾燥機、トイレ、温水洗浄便座、洗面台、ガスコンロ可、2口コンロ、システムキッチン、収納スペース、クローゼット、シューズボックス、ダウンライト、室内洗濯機置場、洗濯機置場、室内物干し、給湯、都市ガス、フローリング、都市ガス給湯、冷房、エアコン、C S、B S端子、C A...		
保険等	要		
備考	=PROUD FLATシリーズ= 東京メトロ副都心線「西早稲田」駅 徒歩1分 ◆1階にドラッグストア ◆小型犬や猫と暮らせるペット可マンション ※飼育時は敷金1ヶ月プラス ◆留学生応相談 保証会社エポス グローバルプラン利用時、入居中の通訳サービスもご紹介します。 更新料：新賃料1ヶ月 賃貸保証：加入要 エポスカード 【B】賃料総額40% / 月額8000円 【G T N】賃料総額50% / 月額2,000円 【法人】利用できません / 最低保証料：15,000円 【G T N】※外国籍 留学生 【キャンパス】初期費用 鍵交換代等：有 36,300円～ 利用駅1：東京メトロ東西線 高田馬場 徒歩7分		

この図面は物件情報の一部を抜粋して掲載しております。（現況優先）

入居日・引渡日変更や付帯条件、別途料金等が発生する場合がありますのでご確認ください。

at home

infosheet 物件番号 10551054055

東京都知事免許（7）第70859号 〒169-0071 東京都新宿区戸塚町1丁目103 STEP21

株式会社早稲田大学プロパティマネジメント 学生住宅センター

TEL：03-5285-3016 FAX：03-5285-3135 定休日：土日・祝日 年末年始・夏季休業

■取引態様：媒介

貸マンション

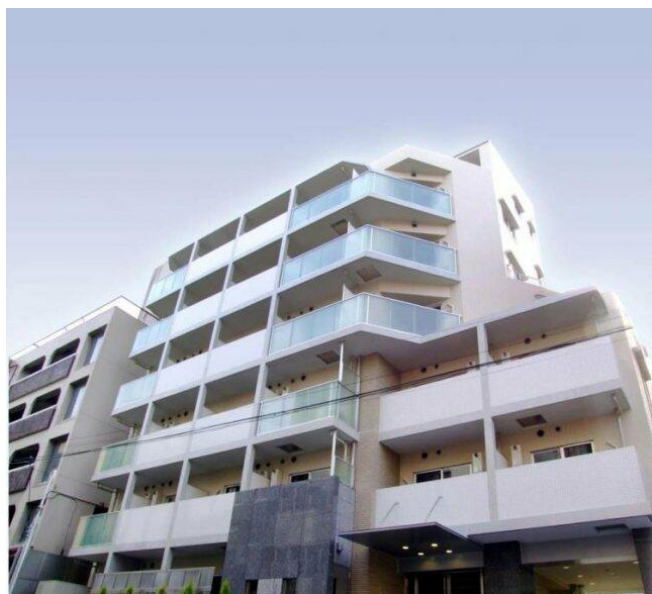
神楽坂駅

プラウドフラット神楽坂 702

間取り
1LDK

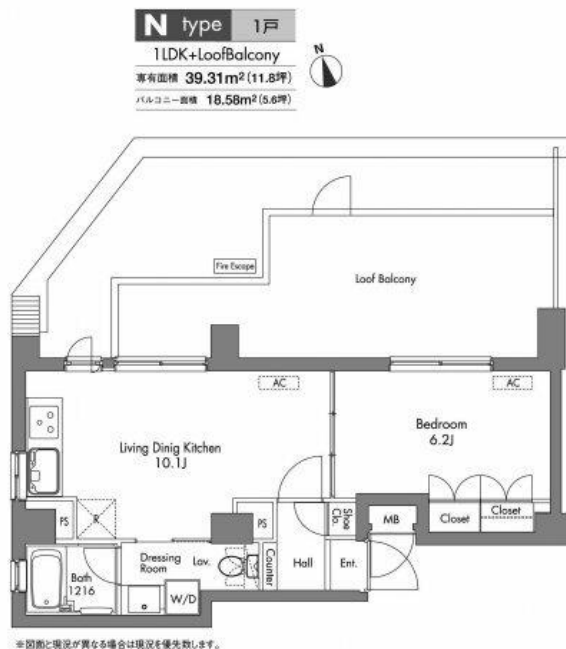
専有面積
39.31㎡

築年月
2006年11月



チェックポイント！

駐輪場有(無料),主要採光面:北向き,事務所使用不可,楽器不可,二人入居可,角部屋,B・T別,追焚機能,トイレ,シャワー付洗面化粧台,ガスコンロ可,3口以上コンロ,システムキッチン,収納スペース,クローゼット,シューズボックス,室内洗濯機置場,洗濯機置場,都市ガス,出窓,フローリング,冷房,エアコン,C.S.,CATV,インターネット対応,光ファイバー,オートロック,バルコニー,ルーフバルコニー,エレベーター,宅配BOX



*図面と実況が異なる場合は実況を優先致します。

物件種目	貸マンション
最寄駅	神楽坂
間取タイプ	1LDK
賃料	202,000円
貸付条件	礼金なし 敷金1ヶ月 保証金なし

物件所在地	東京都新宿区東五軒町 1-1-1		
交通	東京メトロ東西線 神楽坂 徒歩5分		
建物	建物名	プラウドフラット神楽坂 702	
	構造・規模	RC 9階建/7階部分	
	使用部分積	39.31㎡	
	間取内訳	LDK10.1、洋6.2	
築年月	2006年11月	契約期間	2年
管理費等	8,000円/月 共益費なし 雑費なし		
駐車場	なし		
現況	空家	入居可能時期	即時
設備	B・T別追焚機能,トイレ,シャワー付洗面化粧台,ガスコンロ可,3口以上コンロ,システムキッチン,収納スペース,クローゼット,シューズボックス,室内洗濯機置場,洗濯機置場,都市ガス,出窓,フローリング,冷房,エアコン,C.S.,CATV,インターネット対応,光ファイバー,オートロック,バル...		
保険等	要		
備考	人気の神楽坂♪保証会社利用必須!その他違約金等についてはお問い合わせ下さい。更新料:新賃料1ヶ月 賃貸保証:加入要 エボスカード【B】賃料総額4.0%/月額800円【GTN】賃料総額5.0%/月額2,000円「法人」利用できません/最低保証料:15,000円【GTN】※外国籍留学生【キャンパス】初期費用:1 鍵交換代等:有 36,300円~ 利用駅1:都営大江戸線 牛込神楽坂 徒歩7分		

この図面は物件情報の一部を抜粋して掲載しております。(現況優先)

入居日・引渡日変更や付帯条件、別途料金等が発生する場合がありますのでご確認ください。

at home

infosheet 物件番号 10445542034

東京都知事免許(7)第70859号 〒169-0071 東京都新宿区戸塚町1丁目103 STEP21

株式会社早稲田大学プロパティマネジメント 学生住宅センター

TEL: 03-5285-3016 FAX: 03-5285-3135 定休日: 土日・祝日 年末年始・夏季休業

■取引態様: 媒介

貸マンション

神楽坂駅

プラウドフラット神楽坂Ⅱ 403

間取り
1K

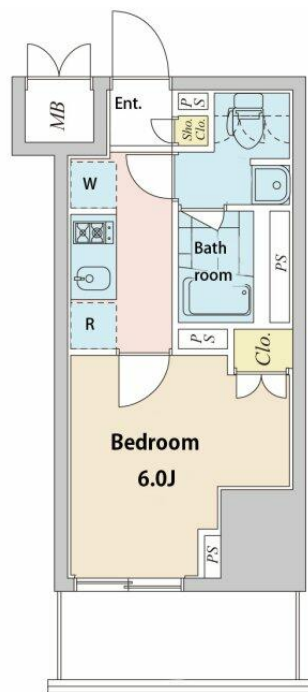
専有面積
21.31㎡

築年月
2009年03月



チェックポイント！

駐輪場有,主要採光面：南向き,事務所使用不可,楽器不可,ペット相談,ルームシェア不可,B・T別,浴室乾燥機,トイレ,温水洗浄便座,シャワー付洗面化粧台,ガスコンロ可,2口コンロ,システムキッチン,収納スペース,クローゼット,シューズボックス,室内洗濯機置場,洗濯機置場,都市ガス,フローリング,エアコン,C S,C A T V,オートロック,バルコニー,エレベーター,宅配BOX



物件種目	貸マンション
最寄駅	神楽坂
間取タイプ	1K
賃料	117,000円
貸付条件	礼金1ヶ月 敷金1ヶ月 保証金なし

物件所在地	東京都新宿区山吹町 4-4		
交通	東京メトロ東西線 神楽坂 徒歩5分		
建物	建物名	プラウドフラット神楽坂Ⅱ 403	
	構造・規模	RC 10階建 地下1階/4階部分	
	使用部分積	21.31㎡	
	間取内訳	洋6	
築年月	2009年03月	契約期間	2年
管理費等	8,000円/月 共益費なし 雑費なし		
駐車場	空無		
現況	空家	入居可能時期	2025年7月中旬予定
設備	B・T別,浴室乾燥機,トイレ,温水洗浄便座,シャワー付洗面化粧台,ガスコンロ可,2口コンロ,システムキッチン,収納スペース,クローゼット,シューズボックス,室内洗濯機置場,洗濯機置場,都市ガス,フローリング,エアコン,C S,C A T V,オートロック,バルコニー,エレベーター,宅配BOX		
保険等	要		
備考	神楽坂駅から徒歩5分!保証会社利用必須!その他違約金等についてはお問合せ下さい。更新料:新賃料1ヶ月 賃貸保証:加入要 エボスカード【B】賃料総額40%/月額800円【GTN】賃料総額50%/月額2,000円【法人】利用できません/最低保証料:15,000円【GTN】※外国籍 留学生【キャンパス】初期費用 鍵交換代等:有 36,300円~ 利用駅1:東京メトロ有楽町線 江戸川橋 徒歩5分		

この図面は物件情報の一部を抜粋して掲載しております。(現況優先)

入居日・引渡日変更や付帯条件、別途料金等が発生する場合がありますのでご確認ください。

at home

infosheet 物件番号 10643989036

東京都知事免許(7)第70859号 〒169-0071 東京都新宿区戸塚町1丁目103 STEP21

株式会社早稲田大学プロパティマネジメント 学生住宅センター

TEL: 03-5285-3016 FAX: 03-5285-3135 定休日: 土日・祝日 年末年始・夏季休業

■取引態様: 媒介

貸マンション

神楽坂駅

プラウドフラット神楽坂Ⅱ 805

間取り
1K

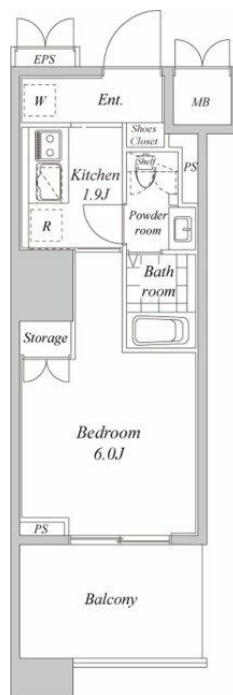
専有面積
20.72㎡

築年月
2009年03月



チェックポイント！

駐輪場有,主要採光面：東向き,事務所使用不可,楽器不可,ペット相談,ルームシェア不可,B・T別,浴室乾燥機,トイレ,温水洗浄便座,シャワー付洗面化粧台,ガスコンロ可,2口コンロ,システムキッチン,収納スペース,クローゼット,シューズボックス,室内洗濯機置場,洗濯機置場,都市ガス,フローリング,エアコン,C S,オートロック,バルコニー,エレベーター,宅配BOX



物件種目	貸マンション
最寄駅	神楽坂
間取タイプ	1K
賃料	122,000円
借付条件	礼金1ヶ月 敷金1ヶ月 保証金なし

物件所在地	東京都新宿区山吹町 4-4		
交通	東京メトロ東西線 神楽坂 徒歩5分		
建物	建物名	プラウドフラット神楽坂Ⅱ 805	
	構造・規模	RC 10階建 地下1階/8階部分	
	使用部分積	20.72㎡	
	間取内訳	洋6	
築年月	2009年03月	契約期間	2年
管理費等	8,000円/月 共益費なし 雑費なし		
駐車場	空無		
現況	居住中 2025年07月05日退去予定	入居可能期間	2025年8月上旬予定
設備	B・T別,浴室乾燥機,トイレ,温水洗浄便座,シャワー付洗面化粧台,ガスコンロ可,2口コンロ,システムキッチン,収納スペース,クローゼット,シューズボックス,室内洗濯機置場,洗濯機置場,都市ガス,フローリング,エアコン,C S,オートロック,バルコニー,エレベーター,宅配BOX		
保険等	要		
備考	=PROUD FLAT= 人気の神楽坂 ◆商店街も近く、生活利便性の良い好立地 ◆人気の東向き ◆留学生 海外審査 応相談 (保証会社 エポス グローバルプラン利用時、入居中の通訳サポートも受けられます!) ◆小型犬や猫と暮らせるペット可マンション (飼育時、敷金1か月分追加) 更新料:新賃料1ヶ月 賃貸保証:加入要 エポスカード【B】賃料総額40%/月額8000円【GTN】賃料総額50%/月額21,000円「法人」利用できません / 最低保証料:15,000円【GTN】※外国籍 留学生【キャンパス】初期費用 鍵交換代等:有 36,300円~ 利用駅1:東京メトロ有楽町線 江戸川橋 徒歩5分		

この図面は物件情報の一部を抜粋して掲載しております。(現況優先)

入居日・引渡日変更や付帯条件、別途料金等が発生する場合がありますのでご確認ください。

at home

infosheet 物件番号 10626188035

東京都知事免許(7)第70859号 〒169-0071 東京都新宿区戸塚町1丁目103 STEP21

株式会社早稲田大学プロパティマネジメント 学生住宅センター

TEL: 03-5285-3016 FAX: 03-5285-3135 定休日: 土日・祝日 年末年始・夏季休業

■取引態様: 媒介

貸マンション

神楽坂駅

プラウドフラット神楽坂Ⅱ 716

間取り
1K

専有面積
20.54㎡

築年月
2009年03月



チェックポイント！

駐輪場有(無料),主要採光面：東向き,事務所使用不可,楽器不可,ペット相談,ルームシェア不可,角部屋,B・T別,浴室乾燥機,トイレ,温水洗浄便座,洗面所,洗面台,洗面所独立,ガスコンロ可,2口コンロ,システムキッチン,収納スペース,クローゼット,シューズボックス,室内洗濯機置場,洗濯機置場,給湯,都市ガス,フローリング,都市ガス給湯,冷房,エアコン,C S,C A T V,オートロック,バルコニー,エレベーター,エレベーター2基以上,宅配BOX



物件種目	貸マンション
最寄駅	神楽坂
間取タイプ	1K
賃料	122,000円
借付条件	礼金1ヶ月 敷金1ヶ月 保証金なし

物件所在地	東京都新宿区山吹町 4-4		
交通	東京メトロ東西線 神楽坂 徒歩5分		
建物	建物名	プラウドフラット神楽坂Ⅱ 716	
	構造・規模	RC 10階建 地下1階/7階部分	
	使用部分積	20.54㎡	
	間取内訳	洋6.5	
築年月	2009年03月	契約期間	2年
管理費等	8,000円/月 共益費なし 雑費なし		
駐車場	空無		
現況	居住中	入居可能時期	2025年7月下旬予定
設備	B・T別,浴室乾燥機,トイレ,温水洗浄便座,洗面所,洗面台,洗面所独立,ガスコンロ可,2口コンロ,システムキッチン,収納スペース,クローゼット,シューズボックス,室内洗濯機置場,洗濯機置場,給湯,都市ガス,フローリング,都市ガス給湯,冷房,エアコン,C S,C A T V,オートロック,バルコ...		
保険等	要		
備考	保証会社利用必須。その他違約金等についてはお問合せ下さい。 。ペット飼育可能物件※飼育時は敷金1ヶ月プラス 更新料：新賃料1ヶ月 賃貸保証：加入要 エボスカード【B】賃料総額40%/月額8000円【G T N】賃料総額50%/月額2,000円【法人】利用できません / 最低保証料：15,000円【G T N】※外国籍 留学生【キャンパス】初期費用 鍵交換代等：有 36,300円～ 利用駅1：東京メトロ有楽町線 江戸川橋 徒歩5分		

この図面は物件情報の一部を抜粋して掲載しております。(現況優先)

入居日・引渡日変更や付帯条件、別途料金等が発生する場合がありますのでご確認ください。

at home

infosheet 物件番号 10454794055

東京都知事免許(7)第70859号 〒169-0071 東京都新宿区戸塚町1丁目103 STEP21

株式会社早稲田大学プロパティマネジメント 学生住宅センター

TEL: 03-5285-3016 FAX: 03-5285-3135 定休日: 土日・祝日 年末年始・夏季休業

■取引態様: 媒介

FOR RENT

1K



敷金 0ヶ月 礼金 1.0ヶ月

POINT

◇◇電子で簡単！ラクラク契約！◇◇
 (「電子契約くん」利用)

～設備・サービス～
 エアコン フローリング ニロコンロ 防犯カメラ
 収納スペース 敷地内ゴミ置場 メールボックス
 TVモニター付オートロック 火災警報器等設置済

所在地 東京都新宿区水道町 4-1 0

構造 RC(鉄筋コンクリート造)

退去日 2025年6月27日(予定) 入居日 2025年7月18日(予定)

契約形態 普通賃貸借2年契約 更新料 新賃料1ヶ月

内見予約 内見予約くんにてご依頼ください。

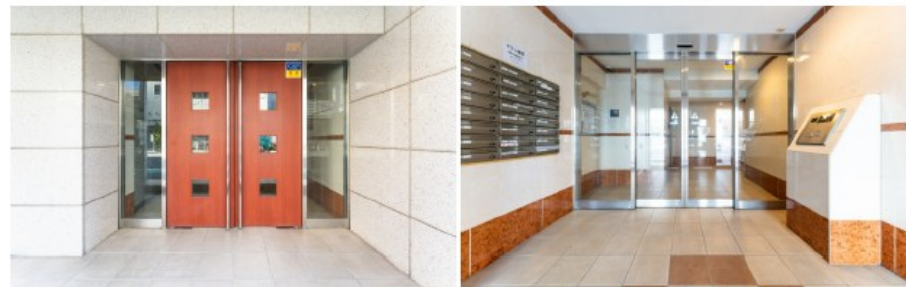
解約予告 2ヶ月前申告
 (短期違約：1年未満 賃料1ヶ月、半年未満 賃料2ヶ月)

申込受付 申込受付くんにてご依頼ください。
 即入居の物件は10日～14日ほど、空き予定の物件は退去日より14日ほどで先行契約をお願いしております。
 個人申込の場合「電子契約くん」上で行います。

初期費用
 鍵交換代 33,000円
 クリーニング代 70,000円
 抗菌代(エアコン洗浄) 16,500円
 リノシークラブ(火災保険等) 22,000円
 24時間サポート代(2年) 16,500円

保証会社 必須 全保連株式会社
 初回保証料：総賃料の50% (年間保証料：15,000円)
 ※学割プラン：総賃料の30% (年間保証料：15,000円)
 引落手数料：330円/月(税込)

備考 ※図面と異なる場合は現況優先となります



東京都知事(7) 第70859号

学生住宅センター

TEL 03-5285-3016

E-mail: housing@waseda-pm.com

株式会社 早稲田大学プロパティマネジメント

〒169-0071 東京都新宿区戸塚町1-103 早稲田STEP21

FAX: 03-5285-3135 URL: http://waseda-housing.com

営業時間: 10時～17時半 土日・祝休業 (11月中旬～3月末は無休、年末年始除く)

■取引態様: 媒介

手数料の負担割合	貸主	借主	100%
手数料の配分割合	元付	客付	100%



- 東京地下鉄丸ノ内線「後楽園駅」徒歩9分
- 総武・中央緩行線「飯田橋駅」徒歩10分
- 東京都大江戸線「春日駅」徒歩10分

- 完成年月 2003年10月
- 平米 20.41m²
- 階数 9建7階部分

賃料 **90,000円**
管理費 5,000円

FOR
RENT

1K



敷金 0ヶ月 礼金 1.0ヶ月

POINT
◇◇電子で簡単！ラクラク契約！◇◇
（「電子契約くん」利用）

～設備・サービス～
エアコン フローリング 収納スペース 防犯カメラ
敷地内ゴミ置場 メールボックス 室内洗濯機置き場
TVモニター付オートロック 火災警報器等設置済
ペット飼育可能（保証金1ヶ月償却）
※サイズ等の飼育条件は建物管理会社へご連絡ください

所在地	東京都文京区春日2丁目2-5
構造	RC(鉄筋コンクリート造)

退去日	2025年8月16日 (予定)	入居日	2025年9月6日 (予定)
契約形態	普通賃貸借2年契約	更新料	新賃料1ヶ月

内見予約	内見予約くんにてご依頼ください。		
解約予告	2ヶ月前申告 (短期違約：1年未満 賃料1ヶ月、半年未満 賃料2ヶ月)		
申込受付	申込受付くんにてご依頼ください。 即入居の物件は10日～14日ほど、空き予定の物件は退去日より14日ほどで先行契約をお願いしております。 個人申込の場合「電子契約くん」上で行います。		
初期費用	鍵交換代	33,000円	
	クリーニング代	60,000円	
	抗菌代(エアコン洗浄)	16,500円	
	リノシークラブ(火災保険等)	22,000円	
	24時間サポート代(2年)	16,500円	
保証会社	必須 全保連株式会社		
	初回保証料：総賃料の50% (年間保証料：15,000円)		
	※学割プラン：総賃料の30% (年間保証料：15,000円)		
備考	引落手数料：330円/月(税込)		
	※図面と異なる場合は現況優先となります		

東京都知事(7) 第70859号

学生住宅センター

TEL 03-5285-3016
E-mail: housing@waseda-pm.com



株式会社 早稲田大学プロパティマネジメント

〒169-0071 東京都新宿区戸塚町1-103 早稲田STEP21
FAX : 03-5285-3135 URL : <http://waseda-housing.com>
営業時間：10時～17時半 土日・祝休業（11月中旬～3月末は無休、年末年始除く）

■取引態様：媒介

手数料の負担割合	貸主	借主	100%
手数料の配分割合	元付	客付	100%

GRAND SUITE ラ・ヴィル 604号室

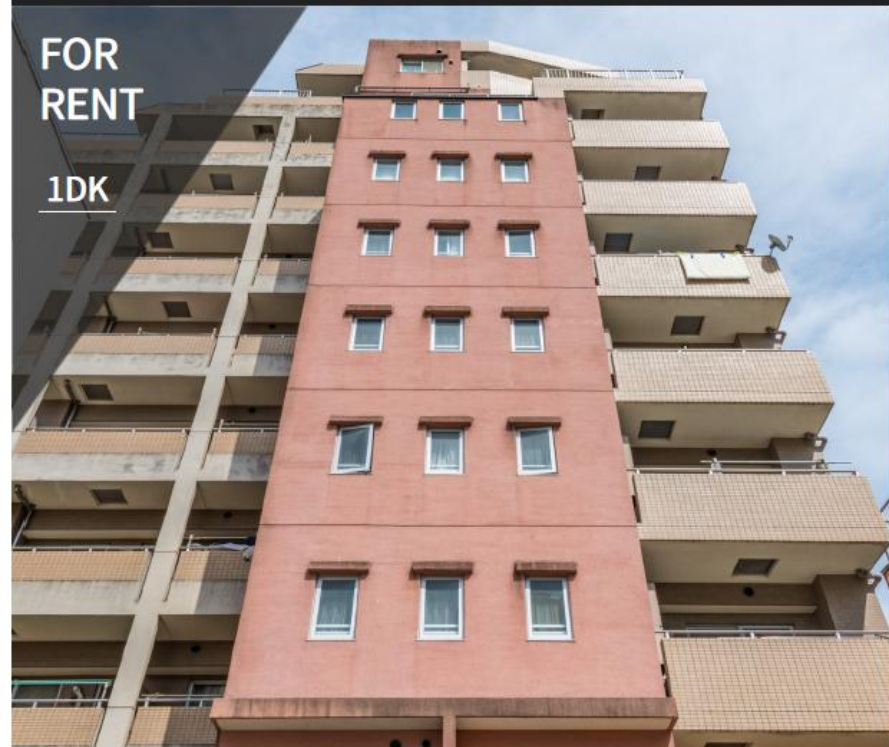
- 総武・中央線「飯田橋駅」徒歩8分
- 東京地下鉄東西線「神楽坂駅」徒歩10分
- 東京地下鉄有楽町線「江戸川橋駅」徒歩11分

- 完成年月 2004年11月
- 平米 39.6m²
- 階数 10建6階部分

賃料 **165,000円**
管理費 10,000円

FOR RENT

1DK



敷金 0ヶ月 礼金 1.0ヶ月

POINT

◇◇電子で簡単！ラクラク契約！◇◇
(「電子契約くん」利用)

～設備・サービス～

オートロック TVモニター付きインターホン エアコン 室内洗濯機置き場 システムキッチン 独立洗面台 ペット飼育可能(保証金1ヶ月償却)

※サイズ等の飼育条件は建物管理会社へご連絡ください

所在地	東京都新宿区新小川町8-14		
構造	RC(鉄筋コンクリート造)		
建物管理会社	大和ライフネクスト株式会社 TEL:0368614350		
退去日	2025年6月30日(予定)	入居日	2025年7月28日(予定)
契約形態	普通賃貸借2年契約	更新料	新賃料1ヶ月
内見予約	内見予約くんにてご依頼ください。		
解約予告	2ヶ月前申告 (短期違約:1年未満 賃料1ヶ月、半年未満 賃料2ヶ月)		
申込受付	申込受付くんにてご依頼ください。 即入居の物件は10日～14日ほど、空き予定の物件は退去日より14日ほどで先行契約をお願いしております。 個人申込の場合「電子契約くん」上で行います。		
初期費用	鍵交換代	33,000円	
	クリーニング代	100,000円	
	抗菌代(エアコン洗浄)	16,500円	
	リノシークラブ(火災保険等)	22,000円	
	24時間サポート代(2年)	16,500円	
保証会社	必須 全保連株式会社 初回保証料:総賃料の50%(年間保証料:15,000円) ※学割プラン:総賃料の30%(年間保証料:15,000円) 引落手数料:330円/月(税込)		
備考	※図面と異なる場合は現況優先となります		



東京都知事(7) 第70859号

学生住宅センター

TEL 03-5285-3016

E-mail: housing@waseda-pm.com

株式会社 早稲田大学プロパティマネジメント

〒169-0071 東京都新宿区戸塚町1-103 早稲田STEP21

FAX: 03-5285-3135 URL: <http://waseda-housing.com>

営業時間: 10時～17時半 土日・祝休業 (11月中旬～3月末は無休、年末年始除く)

■取引態様: 媒介

手数料の負担割合	貸主	借主	100%
手数料の配分割合	元付	客付	100%



プレール市ヶ谷納戸町 101号室

- 東京都大江戸線「牛込神楽坂駅」徒歩5分
- 総武・中央緩行線「市ヶ谷駅」徒歩7分
- 東京地下鉄東西線「神楽坂駅」徒歩12分

- 完成年月 1999年05月
- 平米 24.35m²
- 階数 8建1階部分

賃料 **90,000円**
管理費 5,000円

FOR RENT
1R



敷金 0ヶ月 礼金 1.0ヶ月

POINT

◇◇電子で簡単！ラクラク契約！◇◇
（「電子契約くん」利用）

～設備・サービス～
オートロック エアコン 室内洗濯機置き場 角部屋
ペット飼育可能（保証金1ヶ月償却）
※サイズ等の飼育条件は建物管理会社へご連絡ください

所在地	東京都新宿区納戸町34
構造	RC(鉄筋コンクリート造)

退去日	2025年7月13日(予定)	入居日	2025年8月3日(予定)
契約形態	普通賃貸借2年契約	更新料	新賃料1ヶ月

解約予告	2ヶ月前申告 (短期違約：1年未満 賃料1ヶ月、半年未満 賃料2ヶ月)
申込受付	申込受付くんにてご依頼ください。 即入居の物件は10日～14日ほど、空き予定の物件は退去日より14日ほどで先行契約をお願いしております。 個人申込の場合「電子契約くん」上でいきます。
初期費用	鍵交換代 33,000円 クリーニング代 60,000円 抗菌代(エアコン洗浄) 16,500円 リノシークラブ(火災保険等) 22,000円 24時間サポート代(2年) 16,500円
保証会社	必須 全保連株式会社 初回保証料：総賃料の50% (年間保証料：15,000円) ※学割プラン：総賃料の30% (年間保証料：15,000円) 引落手数料：330円/月(税込)
備考	※図面と異なる場合は現況優先となります

東京都知事(7) 第70859号

学生住宅センター

TEL 03-5285-3016

E-mail: housing@waseda-pm.com

株式会社 早稲田大学プロパティマネジメント

〒169-0071 東京都新宿区戸塚町1-103 早稲田STEP21

FAX: 03-5285-3135 URL: <http://waseda-housing.com>

営業時間：10時～17時半 土日・祝休業（11月中旬～3月末は無休、年末年始除く）

■取引態様：媒介

手数料の負担割合	貸主	借主	100%
手数料の配分割合	元付	客付	100%



プレール・ドゥーク北新宿Ⅳ 605号室

- 総武・中央緩行線 「東中野駅」 徒歩8分
- 東京地下鉄東西線 「落合駅」 徒歩10分
- 総武・中央緩行線 「大久保駅」 徒歩14分

- 完成年月 2009年02月
- 平米 40.02m²
- 階数 6建6階部分

賃料 **175,000円**
管理費 10,000円

FOR RENT

1LDK



敷金 1.0ヶ月(償却) 礼金 1.0ヶ月

POINT

◇◇電子で簡単！ラクラク契約！◇◇
(「電子契約くん」利用)

～設備・サービス～

オートロック モニター付きインターホン 防犯カメラ
システムキッチン 2口ガスコンロ 独立洗面台

所在地 東京都新宿区北新宿4丁目2-8
構造 RC(鉄筋コンクリート造)

退去日 空室 入居日 相談
契約形態 普通賃貸借2年契約 更新料 新賃料1ヶ月

内見予約 内見予約くんにてご依頼ください。

解約予告 2ヶ月前申告
(短期違約：1年未満 賃料1ヶ月、半年未満 賃料2ヶ月)

申込受付 申込受付くんにてご依頼ください。
即入居の物件は10日～14日ほど、空き予定の物件は退去日より14日ほどで先行契約をお願いしております。
個人申込の場合「電子契約くん」上で行います。

鍵交換代 33,000円
クリーニング代 -
初期費用 抗菌代(エアコン洗浄) 16,500円
リノシークラブ(火災保険等) 25,000円
24時間サポート代(2年) 16,500円

保証会社 必須 全保連株式会社
初回保証料：総賃料の50% (年間保証料：15,000円)
※学割プラン：総賃料の30% (年間保証料：15,000円)
引落手数料：330円/月(税込)

備考 ※図面と異なる場合は現況優先となります

東京都知事 (7) 第70859号

学生住宅センター

TEL 03-5285-3016

E-mail: housing@waseda-pm.com

株式会社 早稲田大学プロパティマネジメント

〒169-0071 東京都新宿区戸塚町1-103 早稲田STEP21

FAX: 03-5285-3135 URL: <http://waseda-housing.com>

営業時間：10時～17時半 土日・祝休業 (11月中旬～3月末は無休、年末年始除く)

■取引態様：媒介

手数料の負担割合	貸主	借主	100%
手数料の配分割合	元付	客付	100%



ジーベック高田馬場 101号室

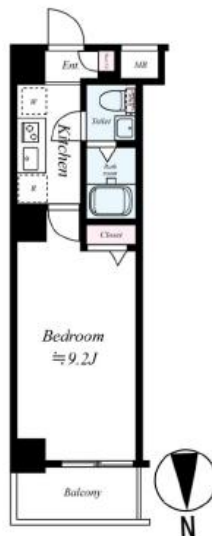
- 山手線「高田馬場駅」徒歩10分
- 西武鉄道新宿線「下落合駅」徒歩5分
- 山手線「目白駅」徒歩17分

- 完成年月 2014年12月
- 平米 26.18m²
- 階数 7建1階部分

賃料 **105,000円**
管理費 10,000円

FOR
RENT

1K



敷金 0ヶ月 礼金 1.0ヶ月

POINT

◇◇電子で簡単！ラクラク契約！◇◇
（「電子契約くん」利用）

～設備・サービス～

- エアコン フローリング バルコニー 収納スペース
- オートロック 防犯カメラ
- ペット飼育可能（保証金1ヶ月償却）
- ※サイズ等の飼育条件は建物管理会社へご連絡ください

所在地	東京都新宿区下落合4丁目1-12
構造	RC(鉄筋コンクリート造)

退去日	2025年8月26日 (予定)	入居日	2025年9月9日 (予定)
契約形態	普通賃貸借2年契約	更新料	新賃料1ヶ月

内見予約	内見予約くんにてご依頼ください。		
解約予告	2ヶ月前申告 (短期違約：1年未満 賃料1ヶ月、半年未満 賃料2ヶ月)		
申込受付	申込受付くんにてご依頼ください。 即入居の物件は10日～14日ほど、空き予定の物件は退去日より14日ほどで先行契約をお願いしております。 個人申込の場合「電子契約くん」上でいきます。		
初期費用	鍵交換代	33,000円	
	クリーニング代	70,000円	
	抗菌代(エアコン洗浄)	16,500円	
	リノシークラブ(火災保険等)	22,000円	
	24時間サポート代(2年)	16,500円	
保証会社	必須 全保連株式会社		
	初回保証料：総賃料の50% (年間保証料：15,000円)		
	※学割プラン：総賃料の30% (年間保証料：15,000円)		
	引落手数料：330円/月(税込)		
備考	※図面と異なる場合は現況優先となります		



東京都知事 (7) 第70859号

学生住宅センター

TEL 03-5285-3016

E-mail: housing@waseda-pm.com

株式会社 早稲田大学プロパティマネジメント

〒169-0071 東京都新宿区戸塚町1-103 早稲田STEP21

FAX: 03-5285-3135 URL: <http://waseda-housing.com>

営業時間：10時～17時半 土日・祝休業（11月中旬～3月末は無休、年末年始除く）

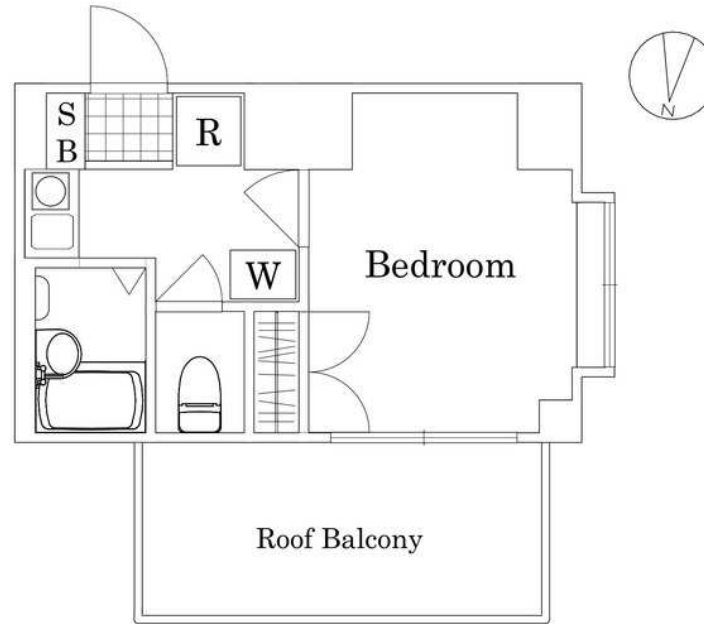
■取引態様：媒介

手数料の負担割合	貸主	借主	100%
手数料の配分割合	元付	客付	100%



パークウェル落合

号室	賃料
701	79,000円



管理費	6,000円		
敷金	1ヶ月	礼金	1ヶ月
所在地	東京都中野区 上高田4丁目21-13		
交通	都営大江戸線 中井 徒歩5分 西武新宿線 中井 徒歩7分 東京メトロ東西線 落合 徒歩10分		
構造	鉄筋コンクリート(RC造) 7階建		
専有面積	19.6㎡	開口部方位	北
総戸数	40戸	間取り	1K
築年月	1998/08	契約期間	2年
入居日	8月下旬 08/12退去		
設備等	都市ガス, 公共下水, オートロック, 宅配BOX, TVドアホン, 浴室乾燥機, B・T別, 洗濯機置き場室内, ガスコンロ, エレベーター, エアコン, 角部屋, 最上階の物件, 2階以上の物件, 外国人相談		
備考	建物管理会社: 東急コミュニティー TEL: 0570-039-109 駐車場・駐輪場・バイク置場、インターネット等の共用設備は建物管理会社へご確認下さい。 駐車場: 有/駐輪場: 有/バイク置場: 無 クリーニング費(退去時支払): 41,800円(税込) エアコンクリーニング費用(退去時支払): 11,000円(税込) 賃料引落手数料(月額): 440円(税込) 鍵交換料: 22,000円(税込) 保険料: 18,000円/2年		

- 保証会社必須
日本国籍の方: 初回保証料【賃料+管理費】の50%
外国籍の方: 初回保証料【賃料+管理費】の70%
(更新保証料: 1年ごと10,000円)
※学生特典: 初回・更新保証料無料(日本国籍の方)
※海外審査可能(外国籍の方)
※一部法人契約は、保証会社未加入相談可能(礼金1ヵ月積増)

- 申込時必要書類
日本国籍の方: 顔写真付身分証・保険証
外国籍の方: 在留カード・パスポート(顔写真ページ)
※申込者様の属性により追加書類をご提出いただく場合がございます。

- 入居者安心サポート: 無料
弊社営業時間外は、夜間緊急センターと提携しており、24時間365日サポートしております。

図面が現状と異なる場合は現状優先とします。
更新料: 新賃料の1.5ヶ月分

(株)早稲田大学プロパティマネジメント TEL 0352853016 FAX 0352853135

学生住宅センター

〒169-0071 東京都新宿区戸塚町1-103早稲田STEP21

東京都知事(7)第70859号

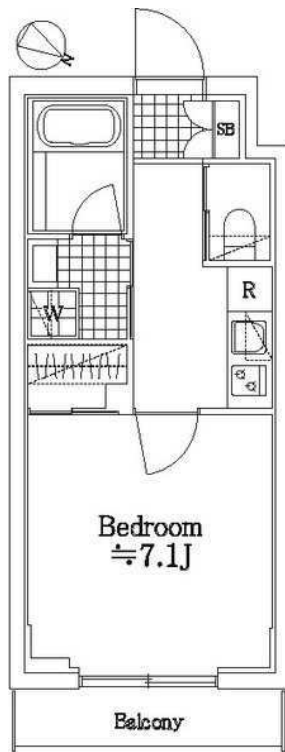
Email housing@waseda-pm.com

取引形態

仲介

ハーモニーレジデンス池袋メトロゲート

号室	賃料
203	95,500円



図面が現状と異なる場合は現状優先とします。
更新料:新賃料の1.5ヶ月分

管理費	10,000円		
敷金	1ヶ月	礼金	1ヶ月
所在地	東京都豊島区 池袋本町2丁目8-6		
交通	東武東上線 北池袋 徒歩10分 JR山手線 池袋 徒歩15分 東京メトロ丸ノ内線 池袋 徒歩15分		
構造	鉄筋コンクリート(RC造) 5階建		
専有面積	25.46㎡	開口部方位	北東
総戸数	45戸	間取り	1K
築年月	2018/10	契約期間	2年
入居日	9月上旬 08/08退去		
設備等	プロパン, 公共下水, 独立洗面台, オートロック, 宅配BOX, TVドアホン, 防犯カメラ, 温水洗浄便座, 浴室乾燥機, B・T別, 洗濯機置き場室内, ガスコンロ, コンロ2口, エレベーター, エアコン, 角部屋, 2階以上の物件, 外国人相談, ペット相談		
備考	建物管理会社: シノケンアメニティ TEL: 03-6860-3110 駐車場: 駐輪場・バイク置場、インターネット等の共用設備は建物管理会社へご確認下さい。 駐車場: 有/駐輪場: 有/バイク置場: 無 ペット飼育時: 敷金1ヵ月積増(償却) クリーニング費(退去時支払): 52,800円(税込) エアコンクリーニング費用(退去時支払): 11,000円(税込) 賃料引落手数料(月額): 440円(税込) 鍵交換料: 22,000円(税込) 保険料: 18,000円/2年		

- 保証会社必須
日本国籍の方: 初回保証料【賃料+管理費】の50%
外国籍の方: 初回保証料【賃料+管理費】の70%
(更新保証料: 1年ごと10,000円)
※学生特典: 初回・更新保証料無料(日本国籍の方)
※海外審査可能(外国籍の方)
※一部法人契約は、保証会社未加入相談可能(礼金1ヵ月積増)

- 申込時必要書類
日本国籍の方: 顔写真付身分証・保険証
外国籍の方: 在留カード・パスポート(顔写真ページ)
※申込者様の属性により追加書類をご提出いただく場合がございます。

- 入居者安心サポート: 無料
弊社営業時間外は、夜間緊急センターと提携しており、24時間365日サポートしております。

(株)早稲田大学プロパティマネジメント

TEL 0352853016

FAX 0352853135

学生住宅センター

〒169-0071 東京都新宿区戸塚町1-103早稲田STEP21

東京都知事(7)第70859号

Email housing@waseda-pm.com

取引形態

仲介

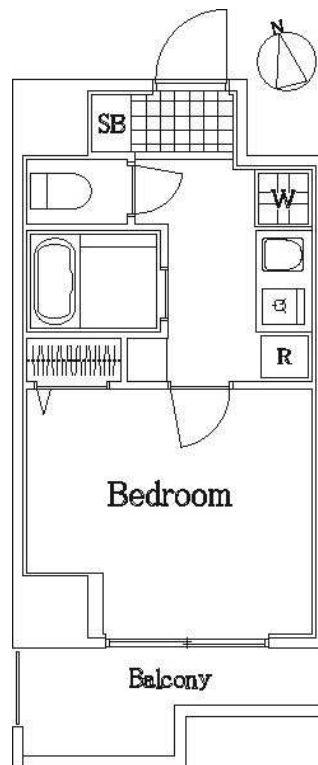
ジュエル荻窪式番館



- 保証会社必須
 日本国籍の方：初回保証料【賃料+管理費】の50%
 外国籍の方：初回保証料【賃料+管理費】の70%
 （更新保証料：1年ごと10,000円）
 ※学生特典：初回・更新保証料無料（日本国籍の方）
 ※海外審査可能（外国籍の方）
 ※一部法人契約は、保証会社未加入相談可能（礼金1ヵ月積増）

- 申込時必要書類
 日本国籍の方：顔写真付身分証・保険証
 外国籍の方：在留カード・パスポート（顔写真ページ）
 ※申込者様の属性により追加書類をご提出いただく場合がございます。

- 入居者安心サポート：無料
 弊社営業時間外は、夜間緊急センターと提携しており、
 24時間365日サポートしております。



図面が現状と異なる場合は現状優先とします。
 更新料:新賃料の1.5ヶ月分

号室	賃料
403	81,000円

管理費	6,000円		
敷金	1ヶ月	礼金	1ヶ月
所在地	東京都杉並区 上荻2丁目37-14		
交通	JR中央・総武線 荻窪 徒歩12分 東京メトロ丸ノ内線 荻窪 徒歩12分		
構造	鉄筋コンクリート(RC造) 10階建		
専有面積	22.11㎡	開口部方位	南西
総戸数	34戸	間取り	1K
築年月	2003/03	契約期間	2年
入居日	8月下旬 08/09退去		
設備等	都市ガス, 公共下水, オートロック, 宅配BOX, TVドアホン, 浴室乾燥機, B・T別, 洗濯機置き場室内, ガスコンロ, エレベーター, エアコン, 2階以上の物件, 外国人相談, ペット相談		
備考	建物管理会社：大京アステージ TEL：03-6757-2035 駐車場：駐輪場・バイク置場、インターネット等の 共用設備は建物管理会社へご確認下さい。 駐車場：無／駐輪場：有／バイク置場：有 ペット飼育時：敷金1ヵ月積増（償却） クリーニング費（退去時支払）：47,300円（税込） エアコンクリーニング費用（退去時支払）：11,000円（税込） 賃料引落手数料（月額）：440円（税込） 鍵交換料：22,000円（税込） 保険料：18,000円 2年		

(株)早稲田大学プロパティマネジメント TEL 0352853016 FAX 0352853135

学生住宅センター

〒169-0071 東京都新宿区戸塚町1-103早稲田STEP21

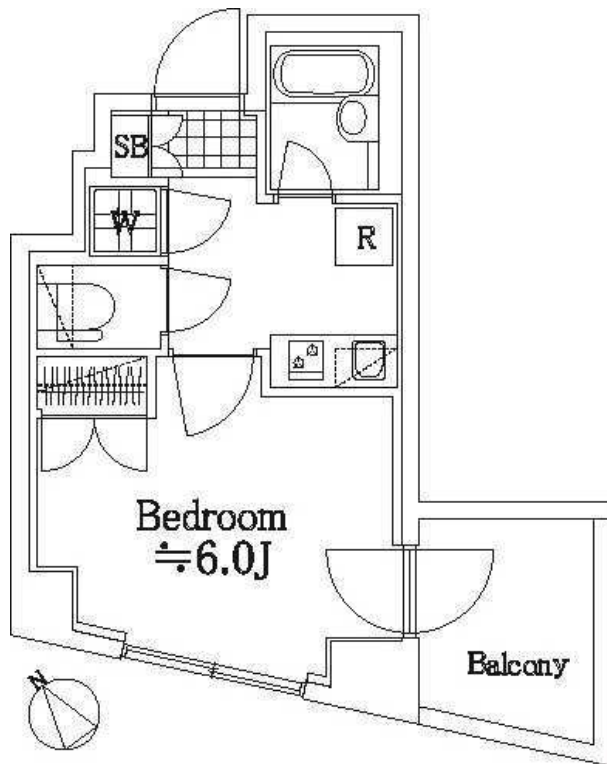
東京都知事 (7) 第70859号

Email housing@waseda-pm.com

取引形態	仲介
------	----

パレステュディオ大塚

号室	賃料
101	82,000円



図面が現状と異なる場合は現状優先とします。
更新料:新賃料の1.5ヶ月分

管理費	6,000円		
敷金	1ヶ月	礼金	1ヶ月
所在地	東京都豊島区 北大塚1丁目15-18		
交通	JR山手線 大塚 徒歩5分 東京さくらトラム(都電荒川線) 大塚駅前 徒歩5分 都営三田線 巢鴨 徒歩8分		
構造	鉄筋コンクリート(RC造) 7階建		
専有面積	20.51㎡	開口部方位	南東
総戸数	54戸	間取り	1K
築年月	2002/07	契約期間	2年
入居日	8月下旬 08/07退去		
設備等	都市ガス, 公共下水, オートロック, 宅配BOX, TVドアホン, 防犯カメラ, 温水洗浄便座, 浴室乾燥機, B・T別, 洗濯機置き場室内, ガスコンロ, コンロ2口, エレベーター, エアコン, 角部屋, 外国人相談		
備考	建物管理会社: クレアスコミュニティー TEL: 03-6824-9550 駐車場・駐輪場・バイク置場、インターネット等の 共用設備は建物管理会社へご確認ください。 駐車場: 有/駐輪場: 有/バイク置場: 無 クリーニング費(退去時支払): 47,300円(税込) エアコンクリーニング費用(退去時支払): 11,000円(税込) 賃料引落手数料(月額): 440円(税込) 鍵交換料: 22,000円(税込) 保険料: 18,000円/2年		

- 保証会社必須
日本国籍の方: 初回保証料【賃料+管理費】の50%
外国籍の方: 初回保証料【賃料+管理費】の70%
(更新保証料: 1年ごと10,000円)
※学生特典: 初回・更新保証料無料(日本国籍の方)
※海外審査可能(外国籍の方)
※一部法人契約は、保証会社未加入相談可能(礼金1ヵ月積増)

- 申込時必要書類
日本国籍の方: 顔写真付身分証・保険証
外国籍の方: 在留カード・パスポート(顔写真ページ)
※申込者様の属性により追加書類をご提出いただく場合がございます。

- 入居者安心サポート: 無料
弊社営業時間外は、夜間緊急センターと提携しており、
24時間365日サポートしております。

(株)早稲田大学プロパティマネジメント TEL 0352853016 FAX 0352853135

学生住宅センター

〒169-0071 東京都新宿区戸塚町1-103早稲田STEP21

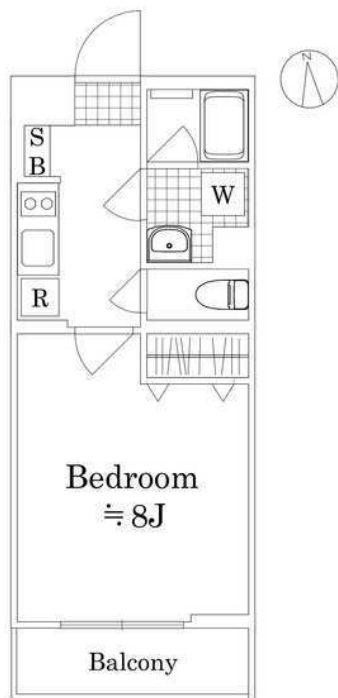
東京都知事(7)第70859号

Email housing@waseda-pm.com

取引形態

仲介

アイル グランデ中野ノース



図面が現状と異なる場合は現状優先とします。
更新料:新賃料の1.5ヶ月分

号室	賃料
201	105,000円

管理費	10,000円		
敷金	1ヶ月	礼金	1ヶ月
所在地	東京都中野区 鷲宮2丁目16-19		
交通	西武新宿線 都立家政 徒歩9分		
構造	鉄筋コンクリート(RC造) 3階建		
専有面積	26.73㎡	開口部方位	南
総戸数	32戸	間取り	1K
築年月	2024/01	契約期間	2年
入居日	8月上旬 07/21退去		
設備等	都市ガス, 公共下水, ネット無料, 独立洗面台, オートロック, 宅配BOX, TVドアホン, 防犯カメラ, 温水洗浄便座, 浴室乾燥機, B・T別, 洗濯機置き場室内, エレベーター, エアコン, 角部屋, 2階以上の物件, 外国人相談, ペット相談		
備考	建物管理会社: 日神富財 TEL: 03-5360-2081 駐車場・駐輪場・バイク置場、インターネット等の共用設備は建物管理会社へご確認ください。 駐車場: 無/駐輪場: 有/バイク置場: 無 ペット飼育時: 敷金1ヵ月積増(償却) インターネット無料: シーフアライブ クレニング費(退去時支払): 52,800円(税込) エアコンクリーニング費用(退去時支払): 11,000円(税込) 賃料引落手数料(月額): 440円(税込) 鍵交換料: 22,000円(税込) 保険料: 18,000円/2年		

- 保証会社必須
 日本国籍の方: 初回保証料【賃料+管理費】の50%
 外国籍の方: 初回保証料【賃料+管理費】の70%
 (更新保証料: 1年ごと10,000円)
 ※学生特典: 初回・更新保証料無料(日本国籍の方)
 ※海外審査可能(外国籍の方)
 ※一部法人契約は、保証会社未加入相談可能(礼金1ヵ月積増)

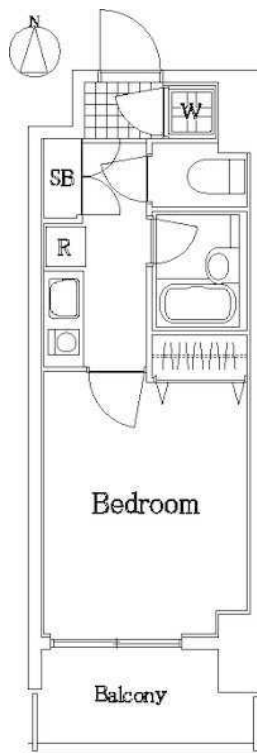
- 申込時必要書類
 日本国籍の方: 顔写真付身分証・保険証
 外国籍の方: 在留カード・パスポート(顔写真ページ)
 ※申込者様の属性により追加書類をご提出いただく場合がございます。

- 入居者安心サポート: 無料
 弊社営業時間外は、夜間緊急センターと提携しており、24時間365日サポートしております。

(株)早稲田大学プロパティマネジメント TEL 0352853016 FAX 0352853135
学生住宅センター
 〒169-0071 東京都新宿区戸塚町1-103早稲田STEP21
 東京都知事(7)第70859号 Email housing@waseda-pm.com

取引形態	仲介
------	----

菱和パレス立教大前



図面が現状と異なる場合は現状優先とします。
更新料:新賃料の1.5ヶ月分

号室	賃料
703	81,000円

管理費	6,000円		
敷金	1ヶ月	礼金	1ヶ月
所在地	東京都豊島区 西池袋4丁目24-4		
交通	西武池袋線 椎名町 徒歩5分 東京メトロ有楽町線 要町 徒歩8分		
構造	鉄骨鉄筋コンクリート(SRC造) 12階建		
専有面積	20.26㎡	開口部方位	南
総戸数	46戸	間取り	1K
築年月	1998/01	契約期間	2年
入居日	8月上旬 07/20退去		
設備等	都市ガス, 公共下水, オートロック, 宅配BOX, TVドアホン, B・T別, 洗濯機置き場室内, ガスコンロ, エレベーター, エアコン, 2階以上の物件, 外国人相談		
備考	建物管理会社: クレアスコムコミュニティー TEL: 03-6824-9550 駐車場・駐輪場・バイク置場・インターネット等の共用設備は建物管理会社へご確認下さい。 駐車場: 無/駐輪場: 有/バイク置場: 無 クリーニング費(退去時支払): 47,300円(税込) エアコンクリーニング費用(退去時支払): 11,000円(税込) 賃料引落手数料(月額): 440円(税込) 鍵交換料: 22,000円(税込) 保険料: 18,000円 2年		

- 保証会社必須
日本国籍の方: 初回保証料【賃料+管理費】の50%
外国籍の方: 初回保証料【賃料+管理費】の70%
(更新保証料: 1年ごと10,000円)
※学生特典: 初回・更新保証料無料(日本国籍の方)
※海外審査可能(外国籍の方)
※一部法人契約は、保証会社未加入相談可能(礼金1ヵ月積増)
- 申込時必要書類
日本国籍の方: 顔写真付身分証・保険証
外国籍の方: 在留カード・パスポート(顔写真ページ)
※申込者様の属性により追加書類をご提出いただく場合がございます。

●入居者安心サポート: 無料
弊社営業時間外は、夜間緊急センターと提携しており、24時間365日サポートしております。

(株)早稲田大学プロパティマネジメント TEL 0352853016 FAX 0352853135

学生住宅センター

〒169-0071 東京都新宿区戸塚町1-103早稲田STEP21

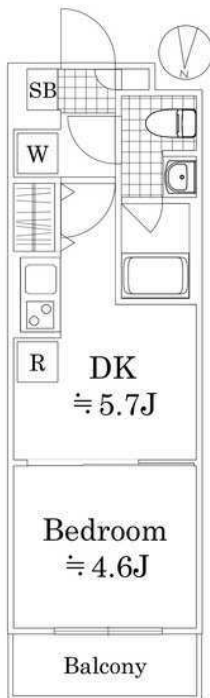
東京都知事(7)第70859号

Email housing@waseda-pm.com

取引形態	仲介
------	----

ラフィスタ鷺ノ宮

号室	賃料
404	105,500円



管理費	10,000円		
敷金	0ヶ月	礼金	0ヶ月
所在地	東京都中野区 上鷺宮2丁目4-31		
交通	西武新宿線 鷺ノ宮 徒歩10分		
構造	鉄筋コンクリート(RC造) 4階建		
専有面積	25.52㎡	開口部方位	北
総戸数	178戸	間取り	1DK
築年月	2025/02	契約期間	2年
入居日	7月下旬		
設備等	都市ガス, 公共下水, ネット無料, 独立洗面台, オートロック, 宅配BOX, TVドアホン, 防犯カメラ, 温水洗浄便座, 浴室乾燥機, B・T別, 洗濯機置き場室内, ガスコンロ, コンロ2口, エレベーター, エアコン, 最上階の物件, 2階以上の物件, 外国人相談, ペット相談		
備考	建物管理会社: ワークス合入社 TEL: 03-6844-6070 駐車場・駐輪場・バイク置場、インターネット等の共用設備は建物管理会社へご確認下さい。 駐車場: 有/駐輪場: 有/バイク置場: 無 クリーニング費(退去時支払): 52,800円(税込) エアコンクリーニング費用(退去時支払): 11,000円(税込) ペット飼育時: 敷金1ヵ月積増(償却) インターネット無料: シーファイブ 賃料引当手数料(月額): 440円(税込) 鍵交換料: 22,000円(税込) 保険料: 18,000円/2年		

- 保証会社必須
 日本国籍の方: 初回保証料【賃料+管理費】の50%
 外国籍の方: 初回保証料【賃料+管理費】の70%
 (更新保証料: 1年ごと10,000円)
 ※学生特典: 初回・更新保証料無料(日本国籍の方)
 ※海外審査可能(外国籍の方)
 ※一部法人契約は、保証会社未加入相談可能(礼金1ヵ月積増)
- 申込時必要書類
 日本国籍の方: 顔写真付身分証・保険証
 外国籍の方: 在留カード・パスポート(顔写真ページ)
 ※申込者様の属性により追加書類をご提出いただく場合がございます。

●入居者安心サポート: 無料
 弊社営業時間外は、夜間緊急センターと提携しており、24時間365日サポートしております。

図面が現状と異なる場合は現状優先とします。
 更新料: 新賃料の1.5ヶ月分

(株)早稲田大学プロパティマネジメント TEL 0352853016 FAX 0352853135
 学生住宅センター
 〒169-0071 東京都新宿区戸塚町1-103早稲田STEP21
 東京都知事(7)第70859号 Email housing@waseda-pm.com

取引形態	仲介
------	----